



THE PACKARD EIGHT

THE PACKARD SIX



## Välj en Packard för 1938



De följande sidorna giva en beskrivning över 1938 års modeller av Packard 6 och Packard 8, vilka med sina mjukt och vackert strömlinjeformade karosser säkert komma att tilltala Eder. De utomordentliga köregenskaperna och den underbara fjädringen erfar Ni bäst vid en provtur.

Fråga den som äger en!

**Jämför noga och  
döm, innan Ni  
köper Er nya bil  
för 1938.**

Den, som gör sig mödan att taga reda på, vad olika vagnar verkligen kosta att äga och köra, kommer att finna Packards pris *lägre* än väntat — kostnaderna för drift och underhåll äro ofta t. o. m. mindre än för betydligt billigare vagnar.

## Den nya PACKARD 8 modell 1938

Denna vagn är en ny, större upplaga av den modell, som för tre år sedan mottogs med en så stor förtjusning. Den är avsedd för dem, som önska en ännu större och snabbare vagn än Packard 6. Den, som önskar en vagn i medelprisklassen, kommer till fullo att uppskatta den nya Packard-ättans många fördelar. Den ger honom

Packards traditionella kvalitet, åttans överlägsna prestationsförmåga, härlig komfort och en förvånande ekonomi — och detta till ett pris, som konkurrerar med kostnaden för mycket mindre vagnar. Och med denna stora vagns exklusiva finesser!

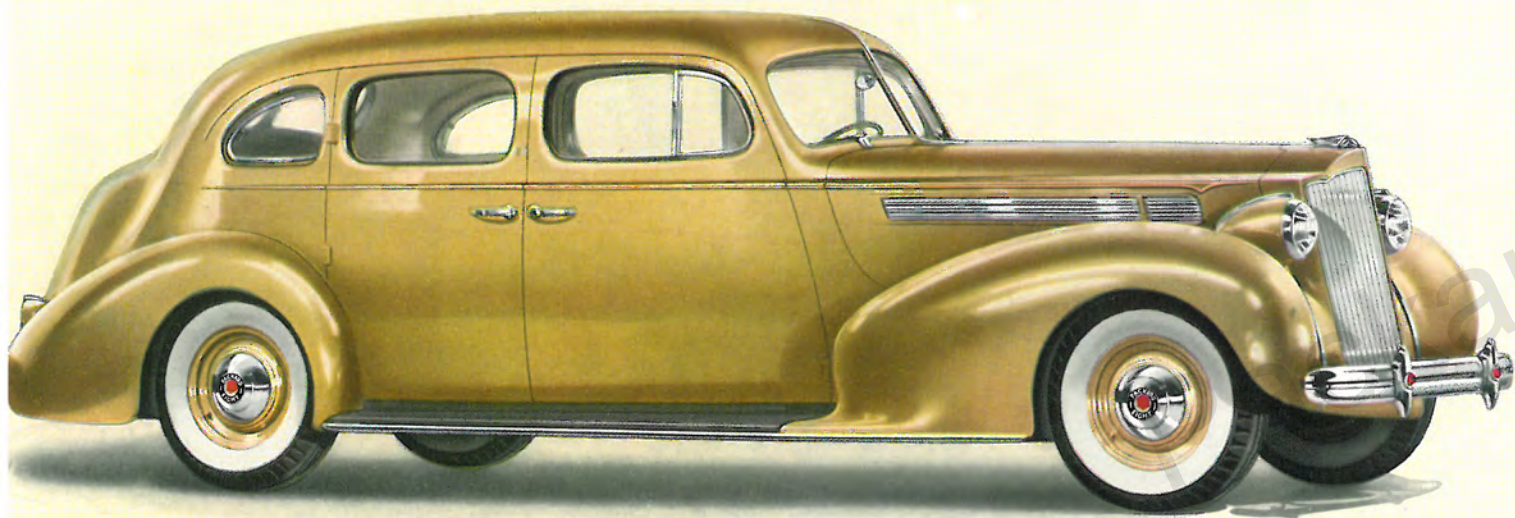
### I 1938 års Packard 8 finner Ni vagnen med:

- den *mjukaste* gång Ni någonsin njutit av i en bil;
- en exklusiv bakfjädring, som ger samma goda effekt som separatfjädrade hjul;
- utomordentlig balans och stadga i kurvor och på isgator;
- större längd, bättre utrymme och mera lyx än som någonsin förut bjudits;
- ett *verkligt* tyst stålkarosseri med ståltak;
- utomordentlig driftsekonomi och färre smörjställen på chassiet (endast halvårssmörjning erfordras).
- oöverträffad mekanisk hållbarhet och oförstörbar, traditionell stil; en exklusiv och räntabel kombination!

**Låt oss visa Eder, att denna vagn överträffar våra påståenden och Edra förväntningar!**



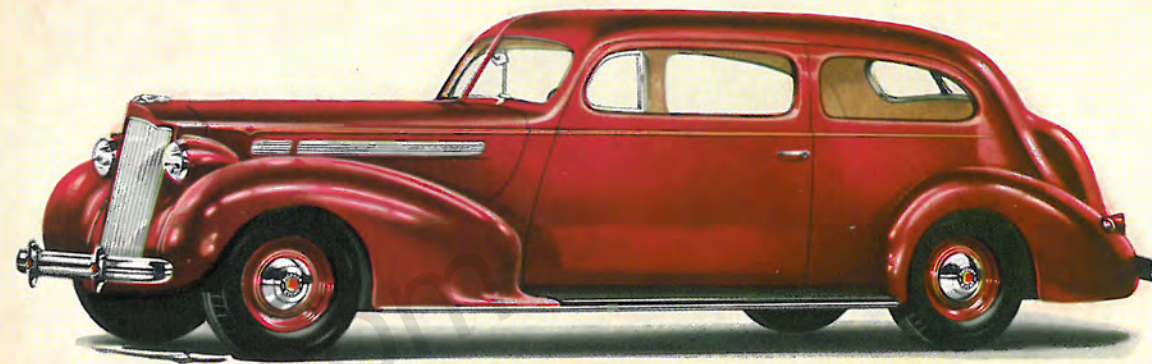
PACKARD 8  
1938



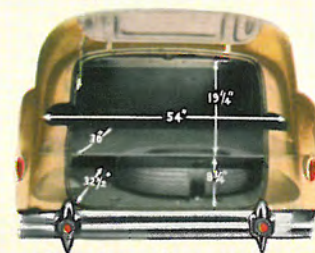
*Touring Sedan*

Av alla de fem vackra modeller, som finnas av den nya 1938 års Packard 8, är ingen mera omtyckt än den ovan avbildade vagnen. Dess rymliga kaross och stora, dammtäta kofferttrum göra den till en synnerligen praktisk vagn.

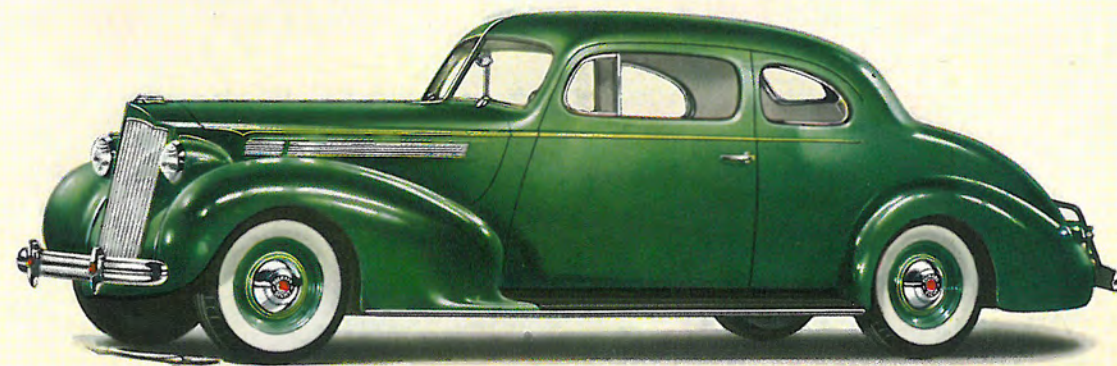
PACKARD 8  
1938



*2-dörrars Touring Sedan*

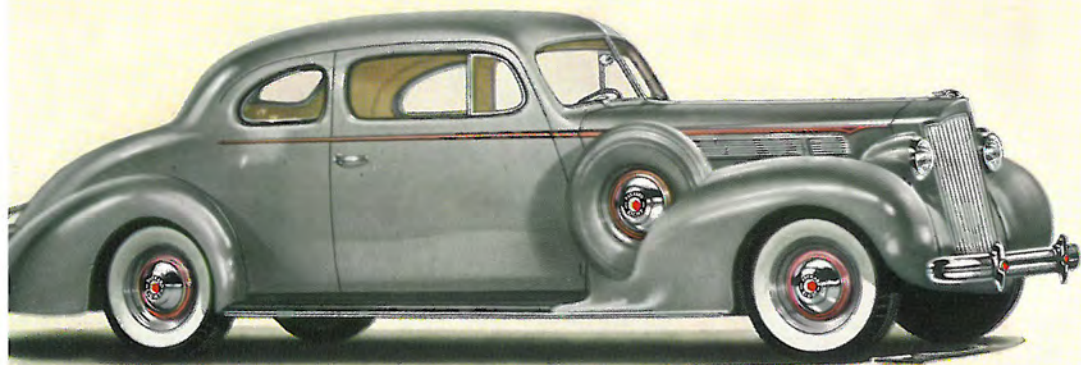


De dammtäta koffert-  
rummen på alla sedaner  
ha i år gjorts 60 % större.



*Affärscupé*

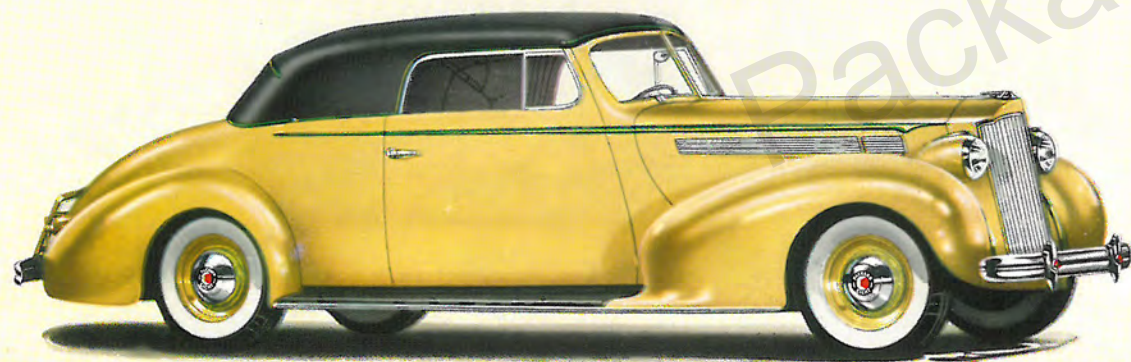




*Club-Cupé*



Båda modellerna på denna sida ha i bakvagnen fällstolar under tak för tillfälliga passagerare.



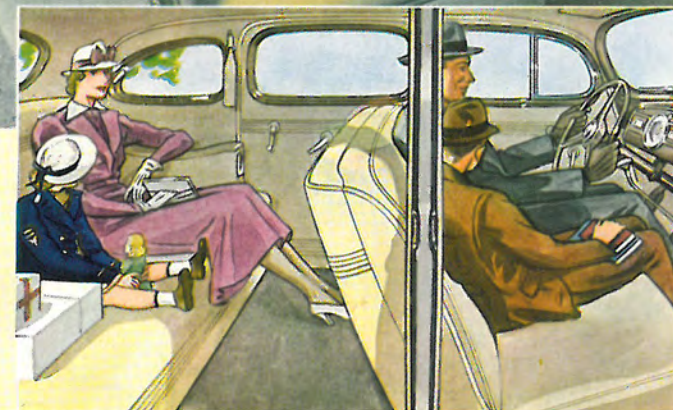
*Cabriolet*

PACKARD 8  
1938



*Packard 8. En stilfull interiör.*

Observera den för Packard 8 karakteristiska, verkligt eleganta trimningen av tygklädseln. Tre olika tygsorter finnas i smakfulla färger, stämde efter lackeringen. Det stora utrymmet gör att man kan s-t-r-ä-c-k-a på sig både i fram- och baksätet. Bredden i kupén har också ökat.





## Kort specifikation över Packard 8

**MOTOR.** — Stående ventiler, 8 cylindrar i rad. Cylinderblock och vevhus gjutna i ett stycke av järn-nickellegering. Cylinderlock av aluminium. Autotermiska lättmetallkannor med högeffektiva kanningar. Cylinderdimensioner 82,5—108 mm, cylindervolym 4,6 liter, kompressionsförhållande 6,5:1. Toppeffekt 120 hkr vid 3800 varv pr minut. Fullt utbalanserad vevaxel, i ett stycke med motvikterna samt försedd med vibrationsdämpare. Vevaxeln väger 43 kg. Motorn monterad på tre gummifodrade stöd.

**MOTORSMÖRJNING.** — Trycksmörjning till alla vevaxel-, vevstaks- och kannbultlager, kamaxel-lager och ventillyftare. Oljefilter standardutrustning. Effektiv vevhusventilation avlägsnar skadliga gaser och minskar oljeutspädningen.

**BENSINTILLFÖRSEL.** — Mekanisk pump med inbyggt filter. Elektrisk bensinmätare på instrumentbordet. Bensinrör, väl skyddade, av koppar. Minimal risk för "gasfickor" i systemet. 80 liters bensintank baktill.

**FÖRGASARE.** — Högeffektiv dubbel fallförgasare — automatisk choke — kondensationsavlopp — luftrenare och insugningsljuddämpare av oljebadtyp — automatisk värmereglering för insugningsröret och automatisk tongångsreglering. Anordning för inställning efter olika bensinsorter.

**KYLSYSTEM.** — Automatisk, termostatregerad kylarejalousi. Cellkylare med cellsystemet separat monterat i vibrationsdämpande metallställning. 46 cm. fläkt. Lufttrummor under framlyglarna. Centrifugalvattenpump på kullager. Långa vattentankar med cylindrarna fullständigt omgivna av vatten. Kylvattenrör för direkt vattentillförsel till avgasningsventilsätena och angränsande cylinder-

delar. Termometer på instrumentbordet. Kylsystemet rymmer 15,1 liter.

**KOPPLING.** — Luftkyld centrifugalservotyp. Enkel skiva, 254 mm diameter. Fjädrande kraftöverföring, friktionsdämpare.

**VÄXELLÅDA.** — Tysta, synkroniserade, specialhårdade spiralkugghjul, hållbara och tystgående vid alla varvtal. Sju kul- och rullager i stället för vanligtvis förekommande tre eller fem.

**RAM.** — I-balkar i förstärkningskorset, sidobalkar med lådsektion fram och bak.

**FJÄDRAR.** — Fullständig Safe-T-flex-effekt fram och bak.

**Fram:** Packards separata framhjulsfjädring enl. Safe-T-flex-system med spiral fjädrar i mjuka gummikuddar. Inbyggda, dubbelverkande hydrauliska stötdämpare.

**Bak:** Halvelliptiska blad fjädrar, 137×5 cm. Gummimellanlägg och oljeimpregnerade specialmetallskivor mellan bladen. Gummifodrat fjäderfäste för framändan, gummifodrat hängsle vid bakändan av fjädern. Dubbelverkande stötdämpare monterade på axeln. Den ena dämparearmen pekar framåt, den andra bakåt. Krängningsdämpare hindrar vagnen att ligga över i kurvor och stadga gången.

**ELEKTRISKT SYSTEM.** — Kraftig, luftkyld generator med spänningsreglering. Förbättrad fördelare med vacuumreglering och oktankkompensering. Modern belysning med röd signallampa för helljuset.

**KRAFTÖVERFÖRING.** — Med friliggande kardanaxel. Rullager i kardanknutarna och 76 mm kardanaxel till hypoidbakaxeln. Inga axeltunnlar i karosseriet.

**CHASSILAGER.** — 48 kul- och rullager för att öka livslängden.

**CHASSISMÖRJNING.** — Blott 16 ställen på hela chassiet, som behöva smörjas, och blott varje halvår.

**HJUL OCH RINGAR.** — Skivhjul med 25 cm förkromade navkapslar. Ringar 7.00x16 lågtryck ballong.

**HJULBAS.** — 3.23 m.

**KAROSSERIER.** — Helt av stål med ståltak i ett stycke. Speciella isoleringsmetoder göra dessa karosserier verkligen ljudlösa. Elva kombinationer av isoleringsmaterial användas. Säkerhetsglas i alla rutor. Uttag för varmluftspruta i vindrutera-men. Vacker klädsel med tre valfria tygsorter. Armstöd fram och bak, eleganta beslag med elfenbensfärgade handtag. Extra stort kofferttrum separerat från reservringrummet. Bakom framsätet i kupéerna två fällbara reservsäten. Extra bagageplats då dessa ej användas.

**INSTRUMENTERING.** — Vackert instrumentbord i antikbrunt med förkromade beslag. Hastighetsmätare, oljemanometer, ampèremätare, bensinmätare och kylvattentermometer grupperade under glas och ram och belysta från sidan. Ljusstyrkan reglerbar med motståndsswitch. Anordning för radiomontering med extra högtalare i framsätets rygg. Ovanligt stort handskfack med läs till höger på instrumentbordet.

**STANDARDUTRUSTNING.** — Ett kompl. reservhjul. — Domkraft och verktygsväska. — Karosseriventilation. — Två invändiga solskydd. — Två automatiska vindrutetorkare. — Backspegel. — Fjäderjusterad plädhållare. — Fotstöd i bakvagnen. — Kombinerad stopp- och baklampa med reflektorknapp. — Tak- och framsätetsbelysning. — Signalhorn. — Reglerbar och med galler försedd lucka i torpeden. — Lyftstroppar. — Klocka med elektriskt uppdrag.

## Den nya PACKARD 6 modell 1938

Denna vagn ger Eder mycket gott utrymme, lyx och komfort bakom en kraftig sexcylindrig motor med härligt mjuk gång. Enligt statistiken hade av de 65.401 köparna till den första Packardsexan 53,8 % bytesvagnar av "de fem billiga" märkena. Detta visar ju, att den, som överhuvud-

taget har råd att ha bil, även har råd att äga en Packard.

Det är lika sant 1938 som då; och den nya Packard 6 är ifråga om storlek och komfort överlägsen föregångarna — med samma goda driftekonomi som dessa hade.

## I 1938 års Packard 6 finner Ni vagnen med:

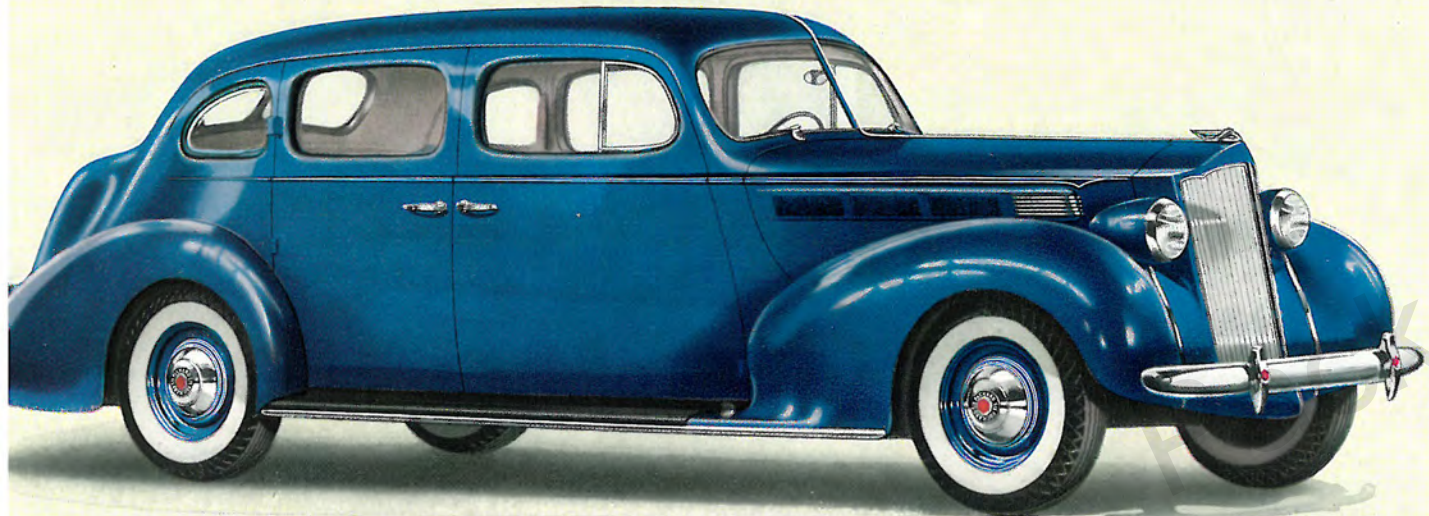
- den *mjukaste* gång Ni någonsin njutit av i en bil;
- en exklusiv fjädring, som ger samma goda effekt som separatfjädrade hjul;
- utomordentlig balans och stadga i kurvor och på isgator;
- ett verkligen tyst stålkarosseri med ståltak;
- större längd, bättre utrymme och mera lyx än

- som någonsin förut bjudits;
- utomordentlig driftekonomi och färre smörjställen på chassiet (endast halvårssmörjning erforderas).
- oöverträffad mekanisk hållbarhet och oförstörbar, traditionell stil; en exklusiv och räntabel kombination!

Låt oss visa Eder, att denna vagn överträffar våra påståenden och Edra förväntningar.



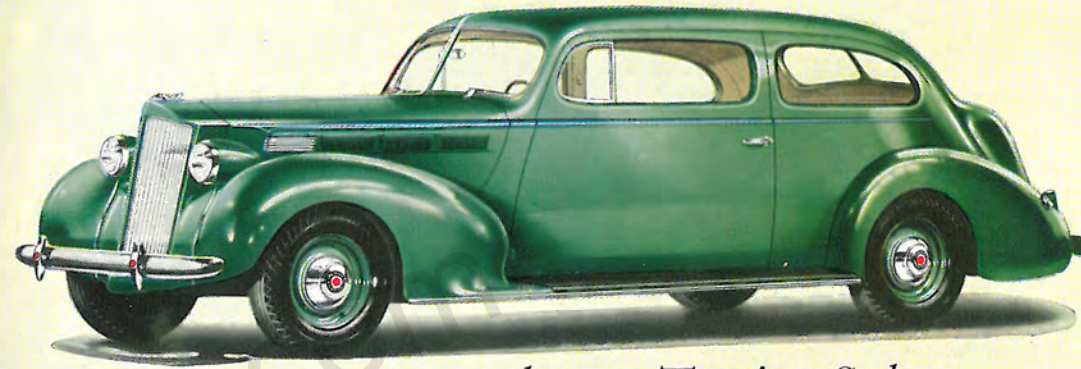
PACKARD 6  
1938



*Touring Sedan*

Är den mest populära av de fem vackra karosserimodellerna på det nya Packard 6 chassiet med 3,10 m hjulbas — 18 cm längre än förut. Gott om plats fram, likaså bak och i det dammtäta kofferttrummet — ett av de många goda skälen till att de flesta köparna välja denna praktiska modell och finna den idealisk.

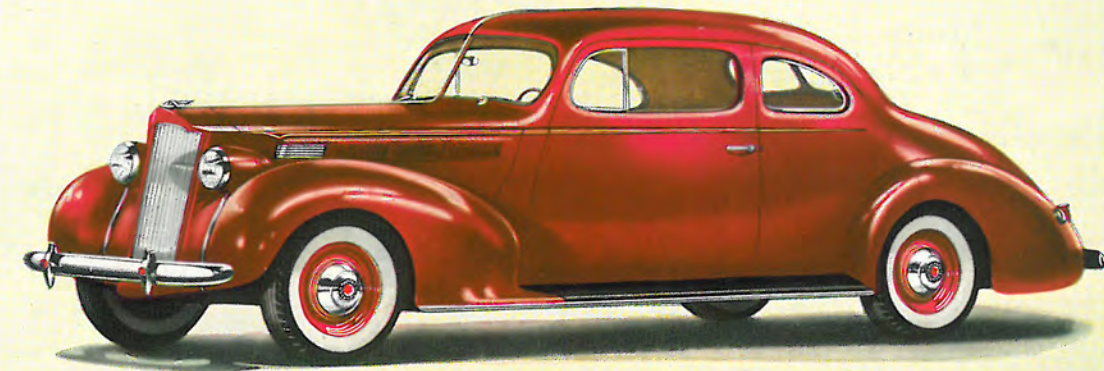
PACKARD 6  
1938



*2-dörrars Touring Sedan*

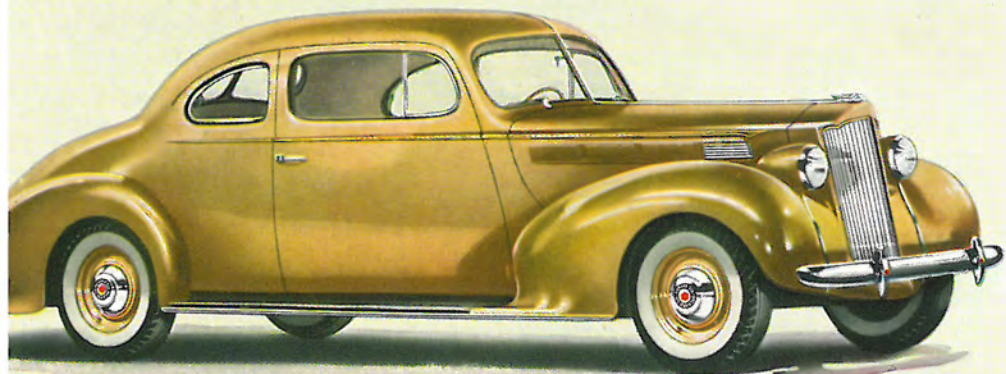


Den nya, med en smäcker list delade vindrutan, är högre och gör det därför lättare att på nära håll se trafiksignaler, som sitta högt.



*Affärscupé*



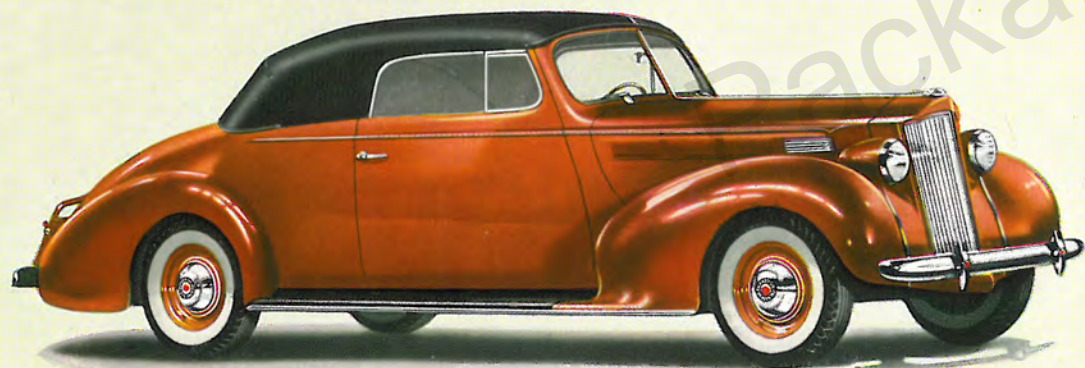


*Club-Cupé*

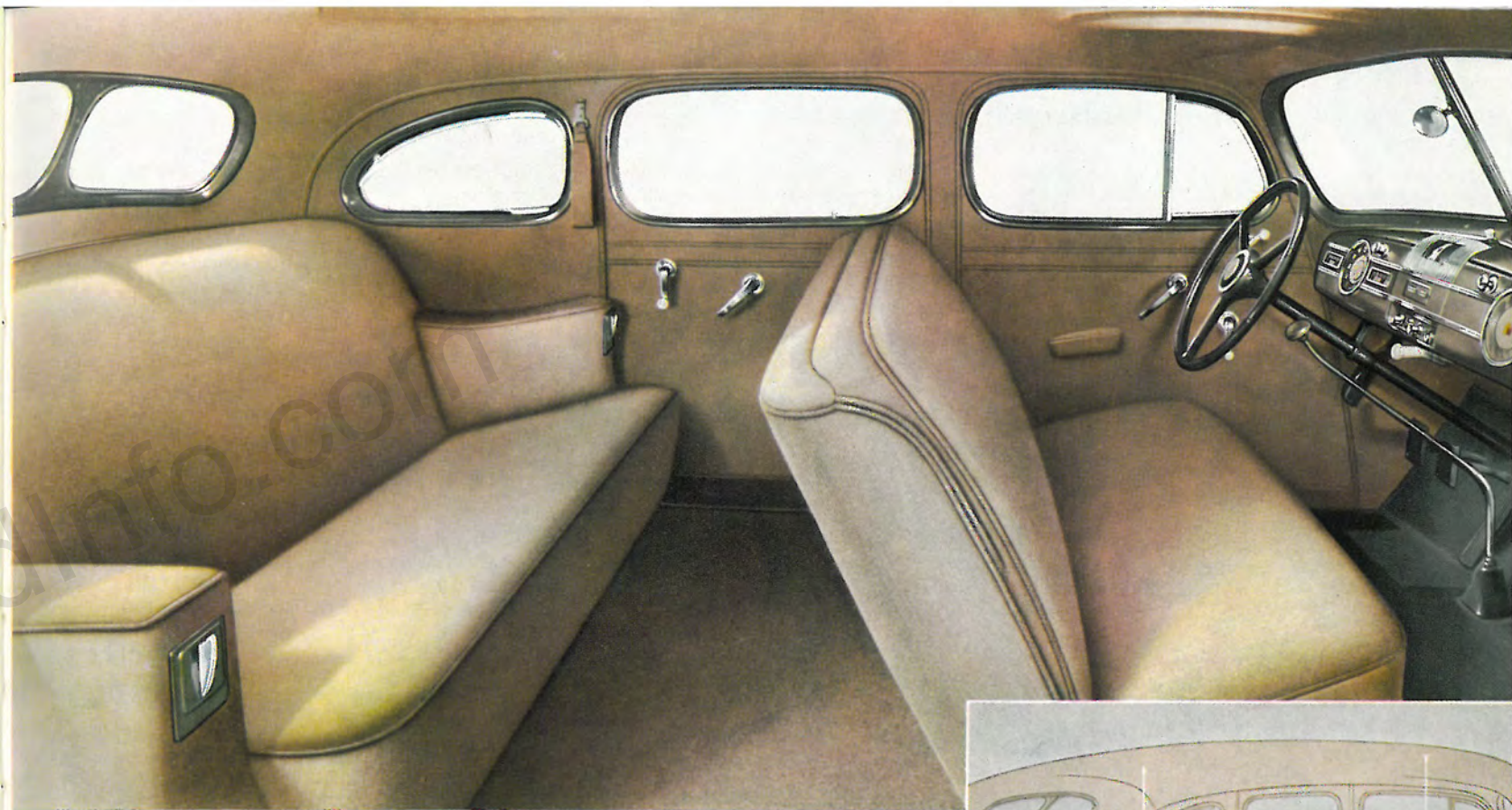
PACKARD 6  
1938



Immerbelysningen och två  
oplampor på sidorna äro  
inkomponerade i den  
ekert svängda bakväggen  
detta verkligt tysta  
ilkarosseri med stältak.

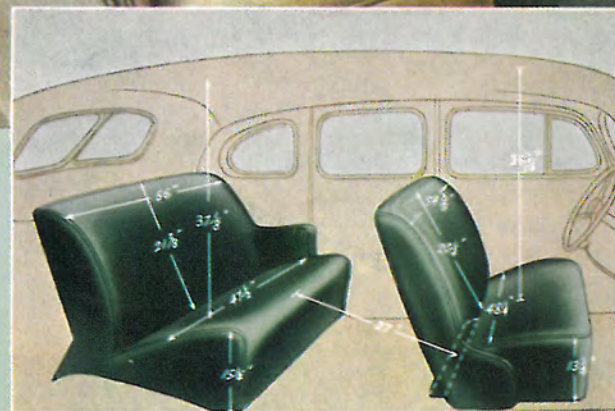


*Cabriolet*



*Typisk interiör av Packard 6.*

Plats för sex åkande finnes i det nya, större karosseriet, där framsätet faktiskt är bredare än baksätet. Här har ej kompromissats ifråga om utrymme, och därför är detta mycket rikligt tilltaget. Utstyrseln utmärker sig som alltid hos Packard för sober, behärskad elegans utan prålighet.





## Kort specifikation över Packard 6

**MOTOR.** — Stående ventiler, 6 cylindrar i rad. Cylinderblock och vevhus gjutna i ett stycke av nickel-järnlegering. Autotermiska lättmetallkannor med högeffektiva kannringar. Cylinderdimensioner 89 x 108 mm, cylindervolym 4 liter, kompressionsförhållande 6,52:1. Toppeffekt 100 hkr vid 3600 varv pr minut. Fullt utbalanserad vevaxel i ett stycke med motvikterna samt försedd med vibrationsdämpare. Vevaxeln väger 37 kg. Motorn monterad på tre gummidodrade stöd.

**MOTORSMÖRJNING.** — Trycksmörjning till alla vevaxel-, vevstaks- och kannbultlager, kamaxel-lager och ventillyftare. Oljefilter standardutrustning. Effektiv vevhusventilation avlägsnar skadliga gaser och minskar oljeutspädningen.

**BENSINTILLFÖRSEL.** — Mekanisk pump med inbyggt filter. Elektrisk bensinmätare på instrumentbordet. Bensinrör, väl skyddade, av koppar. Minimal risk för "gasfickor" i systemet. 68 liters bensintank baktill.

**FÖRGASARE.** — Högeffektiv fallförgasare — automatisk choke — kondensationsavlopp — luftrenare och insugningsljuddämpare av oljebadtyp — automatisk värmereglering för insugningsröret och automatisk tomgångsreglering. Anordning för inställning efter olika bensinsorter.

**KYLSYSTEM.** — Automatisk, termostaterad kylarejalousi. Cellkylare med cellsystemet separat monterat i vibrationsdämpande metallställning. 46 cm. fläkt. Lufttrummor under framflyglarna. Centrifugalvattenpump på kullager. Långa vattenmantlar med cylindrarna fullständigt omgivna av vatten. Kylvattenrör för direkt vattentillförsel till avgasningsventilsätena och angränsande cylinderdelar. Termometer på instrumentbordet. Kylsystemet rymmer 14,2 liter.

**KOPPLING.** — Luftkyld centrifugalservotyp. Enkel skiva, 241 mm diameter. Fjädrande kraftöverföring, friktionsdämpare.

**VÄXELLADA.** — Tysta, synkroniserade, specialhårdade spiralkugghjul, hållbara och tystgående vid alla varvtal. Sju kul- och rullager i stället för vanligtvis förekommande tre eller fem.

**RAM.** — I-balkar i förstärkningskorset, sidobalkar med lädektion fram och bak.

**FJÄDRAR.** — Fullständig Safe-T-flex-effekt fram och bak.

**Fram:** Packards separata framhjulsfjädring enl. Safe-T-flex-system med spiralfjädrar i mjuka gumnikuddar. Inbyggda, dubbelverkande hydrauliska stötdämpare.

**Bak:** Halvelliptiska bladfjädrar, 137 x 5 cm. Gummimellanlägg och oljeimpregnerade specialmetallskivor mellan bladen. Gummidodrat fjäderfäste för framändan, gummidodrat hängsle vid bakändan av fjädern. Dubbelverkande stötdämpare monterade på axeln. Den ena dämparearmen pekar framåt, den andra bakåt. Krängningsdämpare hindrar vagnen att ligga över i kurvor och stadgar gången.

**ELEKTRISKT SYSTEM.** — Kraftig, luftkyld generator med spänningsreglering. Förbättrad fördelare med vacuumreglering och oktankkompensering. Modern belysning med röd signallampa för helljus.

**KRAFTÖVERFÖRING.** — Med friliggande kardanaxel. Rullager i kardanknutarna och 76 mm kardanaxel till hypoidbakaxeln. Inga axeltunnlar i karosseriet.

**CHASSILAGER.** — 48 kul- och rullager för att öka livslängden.

**CHASSISMÖRJNING.** — Blott 15 ställen på hela chassiet, som behöva smörjas, och blott varje halvår.

**HJUL OCH RINGAR.** — Skivhjul med 25 cm förkromade navkapslar. Ringar 6.50 x 16 lågtryck ballong.

**HJULBAS.** — 3.10 m.

**KAROSSERIER.** — Helt av stål med ståltak i ett stycke. Speciella isoleringsmetoder göra dessa karosserier verkligt ljudlösa. Elva kombinationer av isoleringsmaterial användas. Säkerhetsglas i alla rutor. Uttag för varmluftspruta i vindruterna. Vacker klädsel med två valfria tygsorter. Armstöd fram och bak, eleganta beslag med elfenbensfärgade handtag. Extra stort kofferttrum separerat från reservringrummet. Bakom framsätet i kupéerna två fällbara reservsäten. Extra bagageplats då dessa ej användas.

**INSTRUMENTERING.** — Vackert instrumentbord i antikbrunt med förkromade beslag. Hastighetsmätare, oljemanometer, ampremätare, bensinmätare och kylvattentermometer grupperade under glas och ram och belysta från sidan. Ljustyrkan reglerbar med motståndsswitch. Anordning för radiomontering med extra högtalare i framsätets rygg. Ovanligt stort handskfack med lås till höger på instrumentbordet.

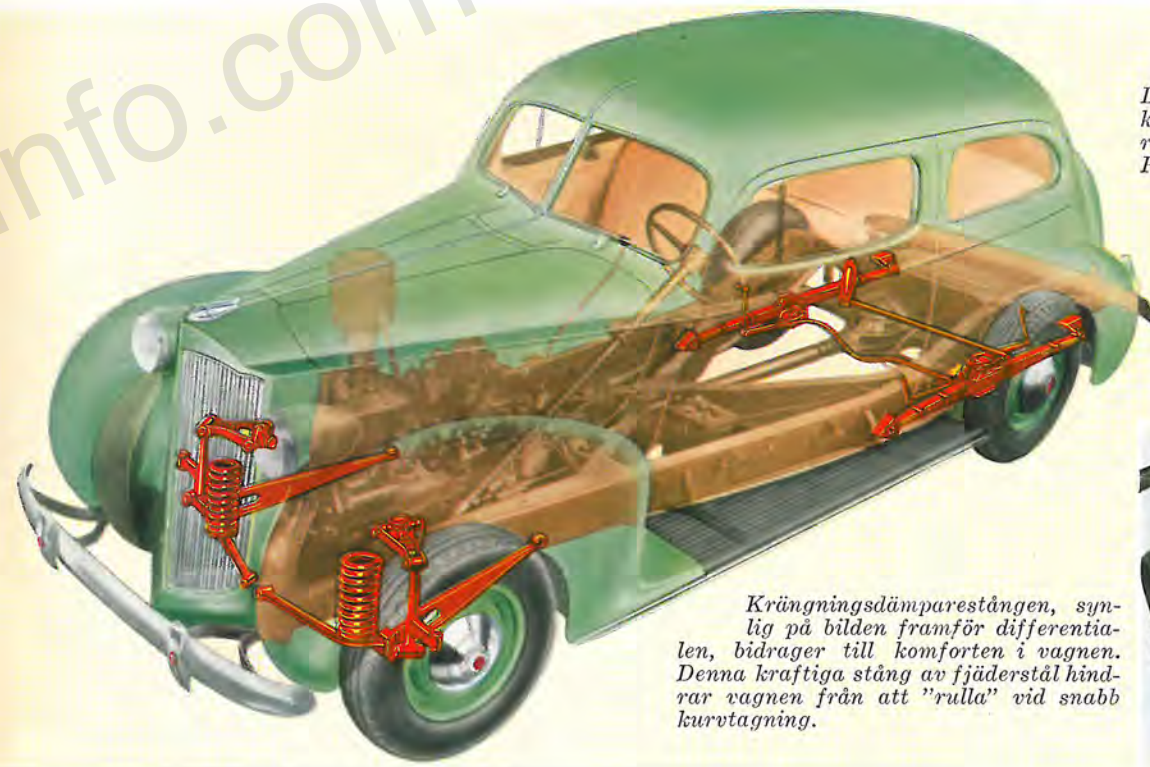
**STANDARDUTRUSTNING.** — Ett kompl. reservhjul. — Domkraft och verktygsväska. — Karosseriventilation. — Två invändiga solskydd. — Två automatiska vindrutetorkare. — Bakspegel. — Fjäderjusterad plädhållare. — Fotstöd i bakvagnen. — Kombinerad stopp- och baklampa med reflektorknapp. — Tak- och framsätetsbelysning. — Signalhorn. — Reglerbar och med galler försedd lucka i torpeden. — Lyftstroppar. — Klocka med elektriskt uppdrag.

## Fullt genomförd Safe-T-flex ger nu den mjukaste gången.

En konstruktion, som kommer dåliga vägar att kännas släta och släta ännu slätare! Samma effekt som Safe-T-flex framhjulsfjädring, använd på Packard i flera år, får man nu också å bakvagnen. Det sker med en kombination av tre finesser: mjuka

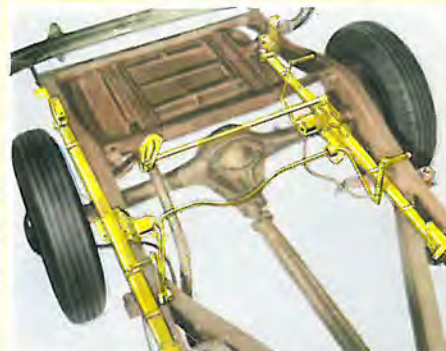
gummiinlägg mellan fjäderbladen, en kraftig krängningsdämpare och stötdämpare med motställda armar. — Se bilden!

Men ingen bild kan tyvärr visa, *hur* underbart mjuk gång vagnen har!



*Denna nya, revolutionerande konstruktion för bakhjulsfjädring finns blott på 1938 års Packard.*

*Krängningsdämparestången, synlig på bilden framför differentialen, bidrar till komforten i vagnen. Denna kraftiga stång av fjäderstål hindrar vagnen från att "rulla" vid snabb kurvtagning.*

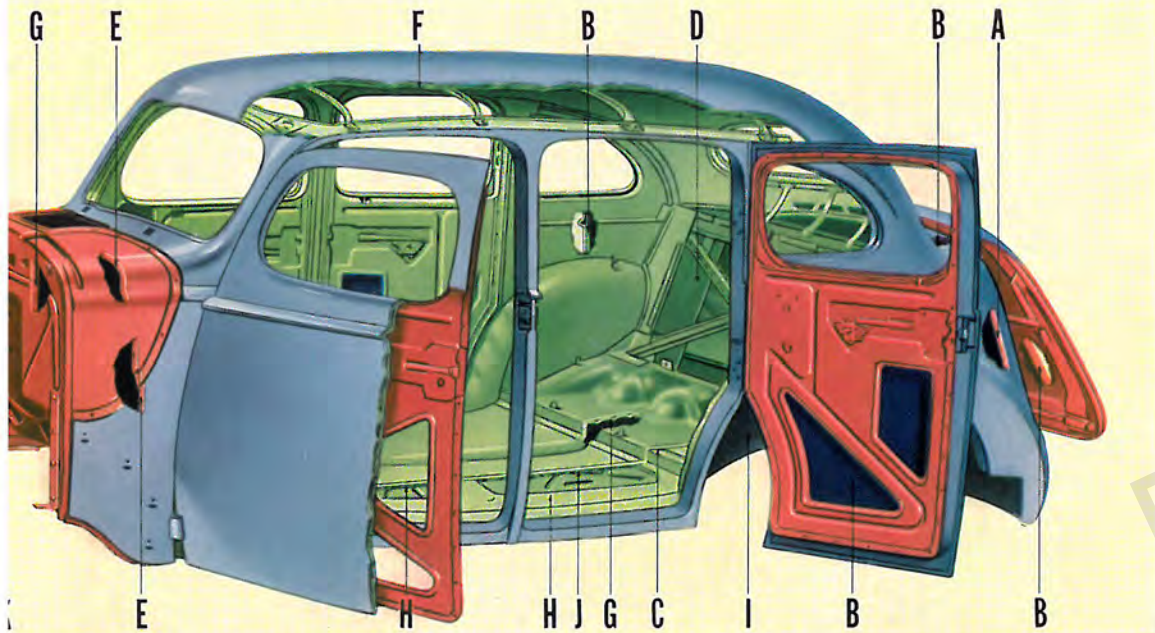




## Ett stålkarosseri som är absolut tyst.

Packard var en av de första automobilfabriker som tillverkade täckta karosserier och har sedan dess förvärvat 30 års erfarenhet i att tillverka — ej köpa — sina karosserier. Den senaste förbättringen på detta område ha karosserierna på 1938 års Packard 8 och Packard 6: hel stålkonstruktion med ståltak. Och *absolut tyst!* För att få fram detta resultat har

Packard samarbetat med akustikexperter vid ett av U. S. A:s universitet. Deras undersökningar ha resulterat i 11 kombinationer av 10 isoleringsmaterial, vilka på lämpligt sätt användas för att taga bort obehaget av oväsen, hetta och kyla. Resultatet är den mest ljudlösa stålkaross som någonsin byggts.



1. Karossplåt.  
2. Juteväv.



1. Karossplåt.  
2. Sprutad asfaltkomp.



1. Asfaltkomp-platta. 2. Karossplåt.  
3. Sprutad asfaltkomp.



1. Karossplåt. 2. Asfaltkomp-platta.  
3. Tryckt juteväv.



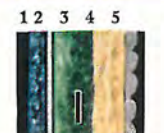
1. Karossplåt.  
2. Juteväv.



fältkomp. 2. Karossplåt.  
mp-platta. 4. Träff-  
5. Asfaltkomp-platta.  
7. Gummi.



1. Sprutad asfaltkomp. 2. Plåt.  
3. Asfaltkomp-platta. 4. Jute-  
väv. 5. Matta.



1. Sprutad asfaltkomp.  
2. Plåt. 3. Asfaltkomp-  
platta. 4. Juteväv.  
5. Gummi.



1. Sprutad asfaltkomp.  
2. Plåt. 3. Asfaltkomp-  
platta. 4. Juteväv.  
5. Gummi.



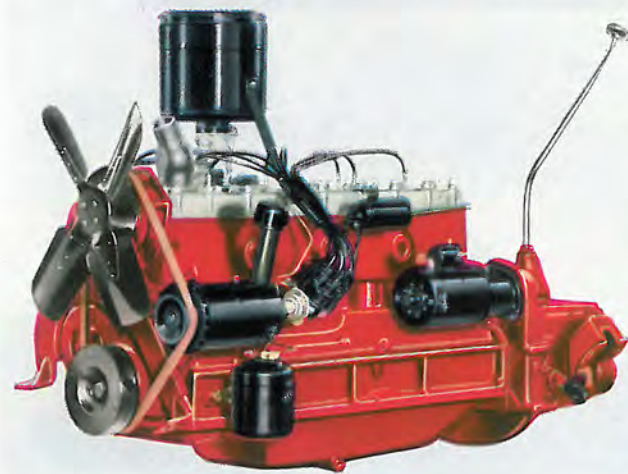
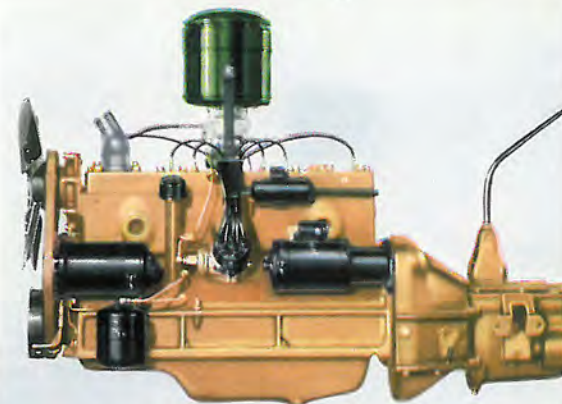
1. Karossplåt.  
2. Juteväv.  
3. Isolations-  
fiber.



1. Karossplåt.  
2. 26-lagrad  
fiberkomp-  
platta.

## Två motorer — två chassier SAMMA kvalitet

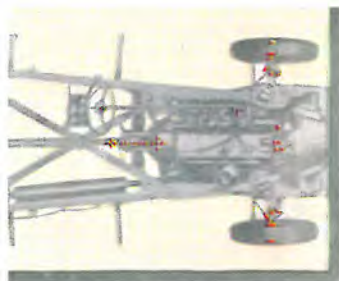
Packards ingenjörer äro mästare i motortillverkning. Bakom motorerna i Packard 8 och Packard 6 ligger en motorerfarenhet utan motstycke inom denna industri. Huru många år har ej namnet Packard betytt *kvalitet* och *noggrannhet!* De nya 1938 års 6- och 8-cylindriga motorerna ha samma utomordentliga egenskaper som den stora Packard 12: de kunna prestera *mera* än man kan fordra av dem i mekaniskt avseende såväl ifråga om slitstyrka som smidighet och ekonomi. En Packardmotor, som skötes efter de enkla föreskrifterna, klickar aldrig!



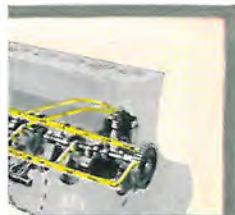
OVAN — Packard 6 motor, konstruerad och tillverkad av Packard. Cyl.-diam. 89 mm, slaglängd 108 mm, cylindervolym 4,0 liter. Utvecklar 100 hkr. vid 3600 varv/min.

NEDAN — Packard 8 motor, en Packard till namnet och kvaliteten. Cyl.-diam. 82,5 mm, slaglängd 108 mm, cylindervolym 4,6 lit. Utvecklar 120 hkr vid 3800 varv/min.





rullager i chassiet. Mera än i nä-  
nnan vagn i jämförbart pris.



Fullt genomfört  
trycksmörj-  
system.



Utomordentligt effektiv oljerenare.



s endast 18 smörjställen;  
än på andra vagnar.



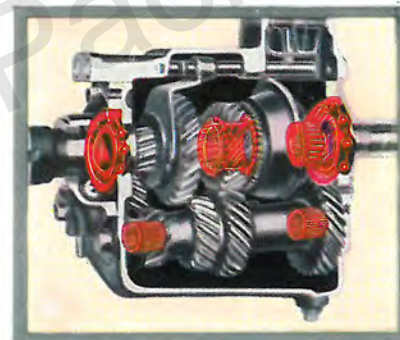
Kraftiga frambromsar.



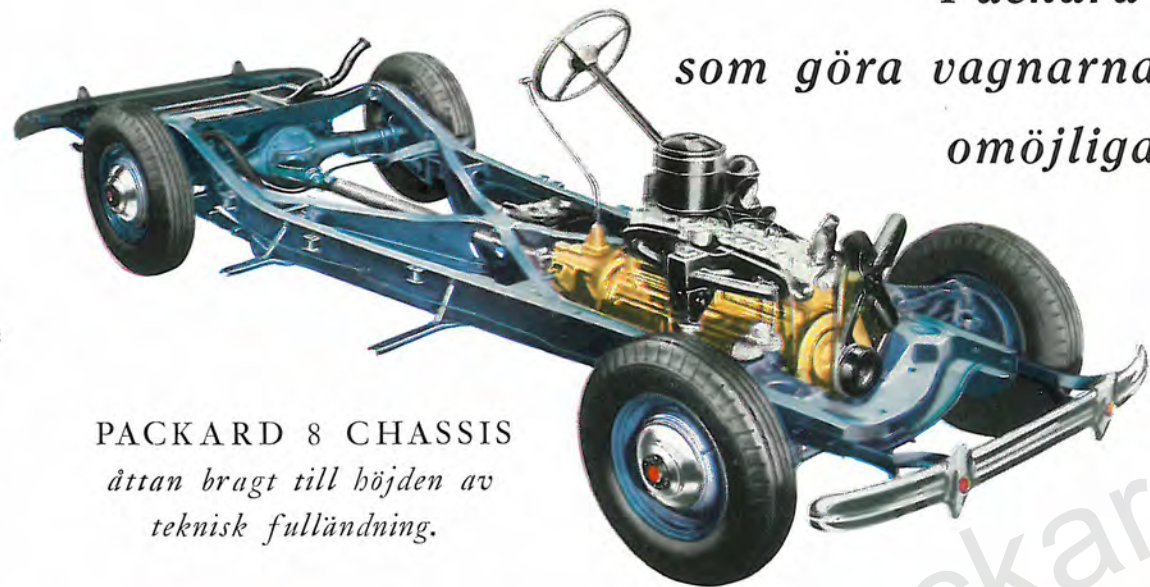
Hydrauliska och meka-  
niska bakbromsar.



De många antifrikionslagren till-  
försäkra lätt och smidig funktion.

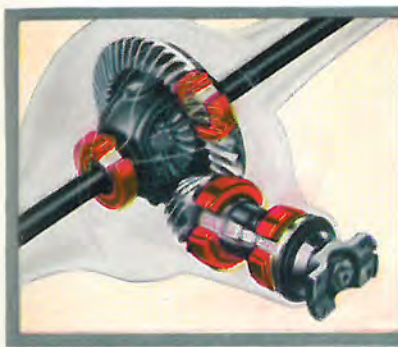


Sju rull- och kullager — och ej som  
vanligt tre eller fem — i växellådan.

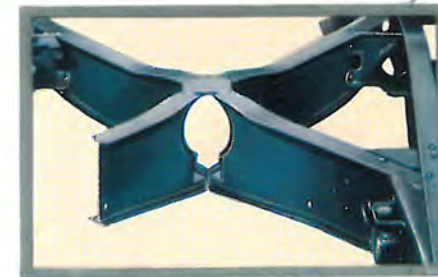


PACKARD 8 CHASSIS  
*åttna bragt till höjden av  
teknisk fulländning.*

*Packard-  
som göra vagnarna  
omöjliga*



Packards sedan 1926 använda hypoidvävel,  
som numera användas av så många.



Kraftiga X-stag i en kraftig ram.

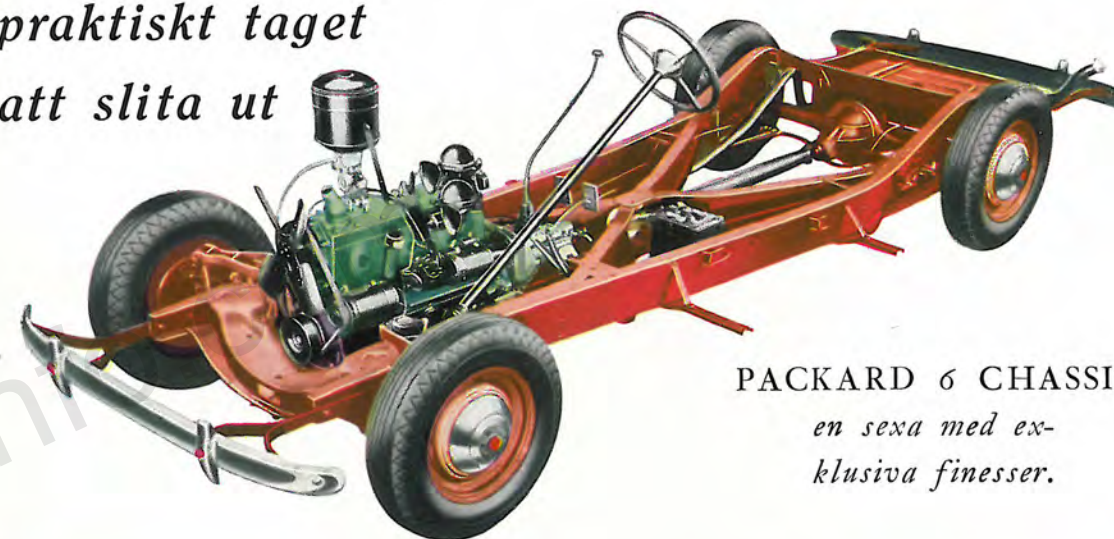


Fjäderlätt, stötfri styrning.

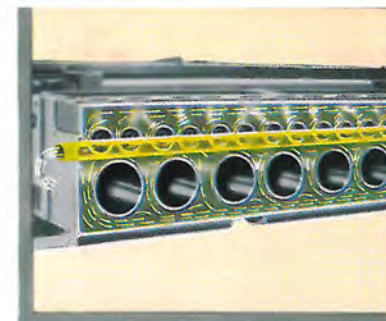


Endast Packard har denna kr-  
tiga individuella framhjulsfjädr

*detaljer  
praktiskt taget  
att slita ut*



PACKARD 6 CHASSIS  
*en sexa med ex-  
klusiva finesser.*



Högeffektiv motorkylning. Vatte  
mantel efter hela cylindrens längd



Automatisk kylarejalousi. Ex-  
klusivt för denna prisklass



## FRÅGA DEN SOM ÄGER EN!

Vi hoppas, att dessa upplysningar om de nya 1938 års Packard 8 och Packard 6 skola stimulera Er till att taga reda på i detalj, huru billiga dessa vagnar i själva verket äro att köpa och köra. Vi stå gärna till tjänst med alla siffror.

**AKTIEBOLAGET A. WIKLUNDS MASKIN- & VELOCIPEDFABRIK - STOCKHOLM**

Huvudkontor: S:t Eriksgatan 46  
Namnanrop »Wiklunds»

Utställning: Kungsgatan 12  
Tel. 200470, 200491