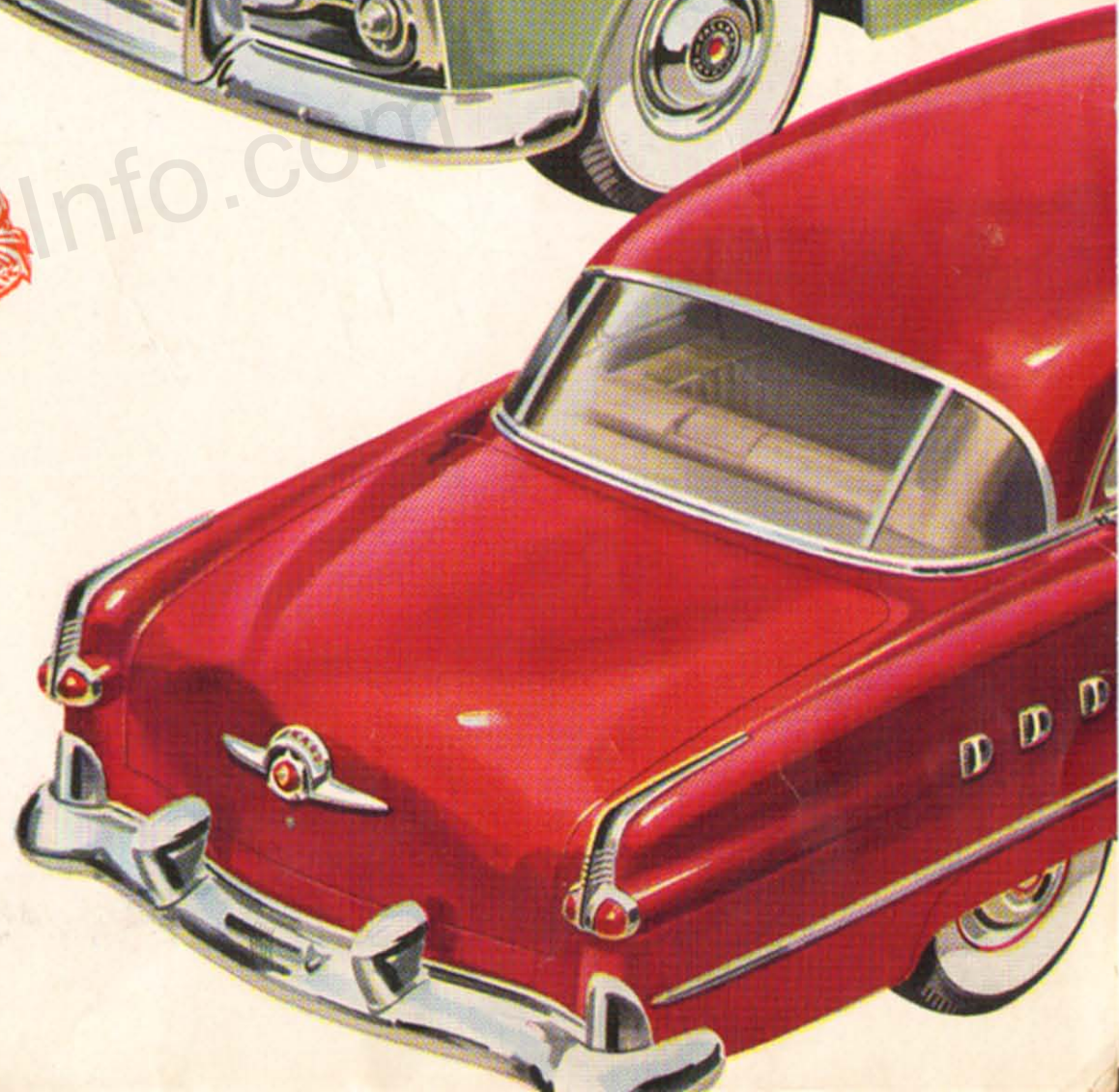
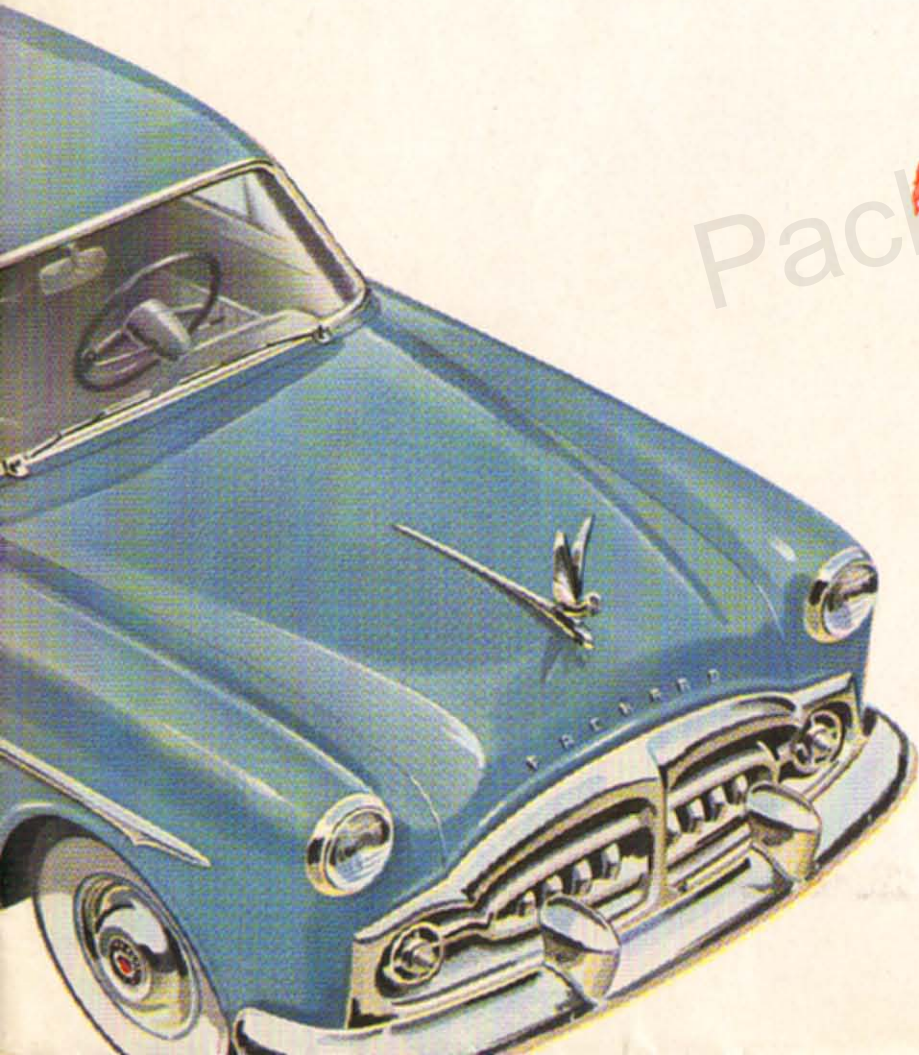
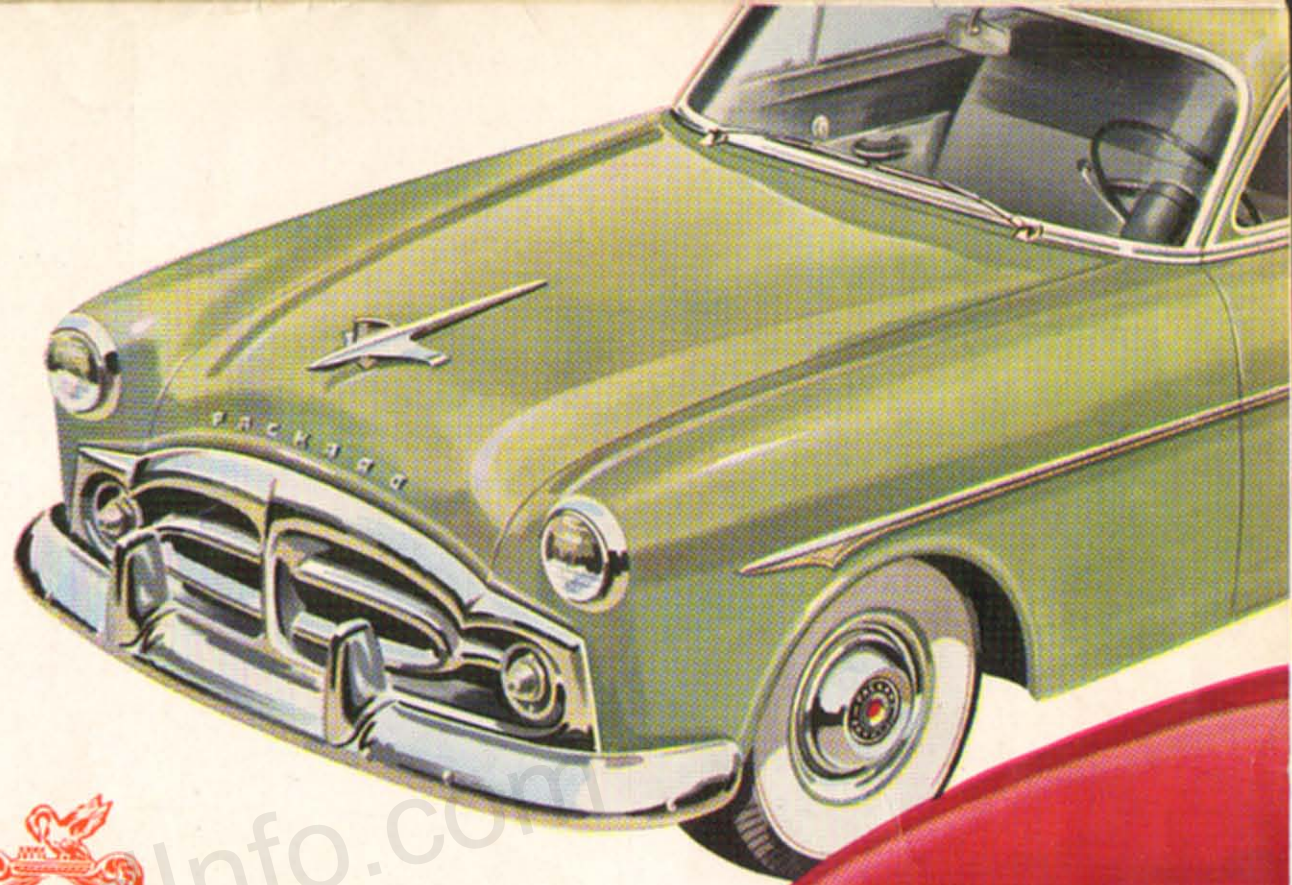


Packard

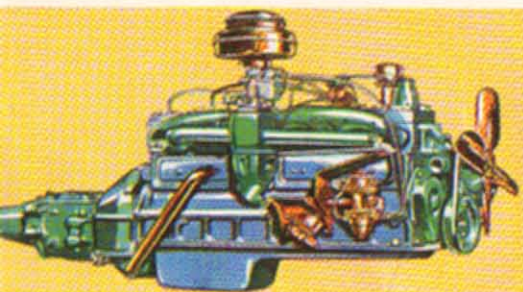
Thunderbold



PackardInfo.com

Dernier cri du Progrès!

Tout est Nouveau!



NOUVEAU MOTEUR PACKARD THUNDERBOLT. — Taux de compression élevé de 7,8 à 1. Allié à l'ULTRAMATIC DRIVE, il développe une plus grande puissance, en ville ou sur route et permet, cependant, une nette économie d'essence.



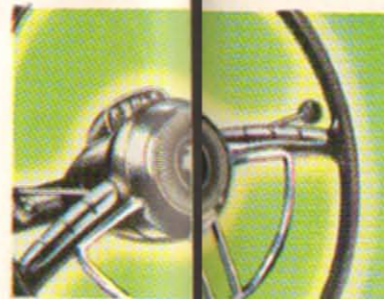
UNE HAUTEUR DE 1,58 m. seulement, donnant plus de stabilité et pourtant plus d'espace intérieur. La nouvelle ligne, à capot surbaissé et garde-boue relevés, lui donne l'aspect extérieur d'une voiture « Hors-série ».



GRANDE VISIBILITE. Nouveau pare-brise d'une seule venue de 1,50 m. de large. Capot surbaissé et montants de pare-brise étroits augmentant la visibilité à l'avant. La glace arrière est aussi vaste que le pare-brise avant.



NOUVEAU TABLEAU DE BORD « TELE-GLANCE ». Les instruments de bord sont groupés et éclairés scientifiquement par une lumière non éblouissante qui ne gêne pas le conducteur. La lecture en est aisée de jour comme de nuit. Des lampes témoins remplacent les anciens cadrans indicateurs de pression d'huile et de charge de batterie.



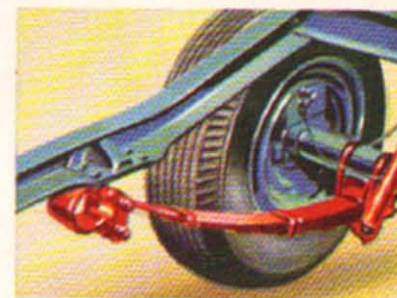
ULTRAMATIC DRIVE PACKARD. La première transmission entièrement automatique qui combine la douceur silencieuse du convertisseur hydraulique et le rendement plus effectif de la prise directe mécanique pour toutes les vitesses de croisière.



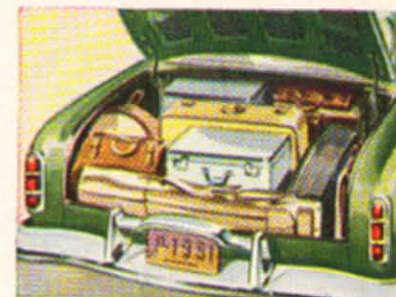
GARNITURE INTERIEURE. Nouveaux coloris, nouveau choix de tissus. Plus d'espace intérieur permettant de s'étendre grâce à la nouvelle disposition des coussins. Les sièges arrière sont aussi larges que la voiture est haute.



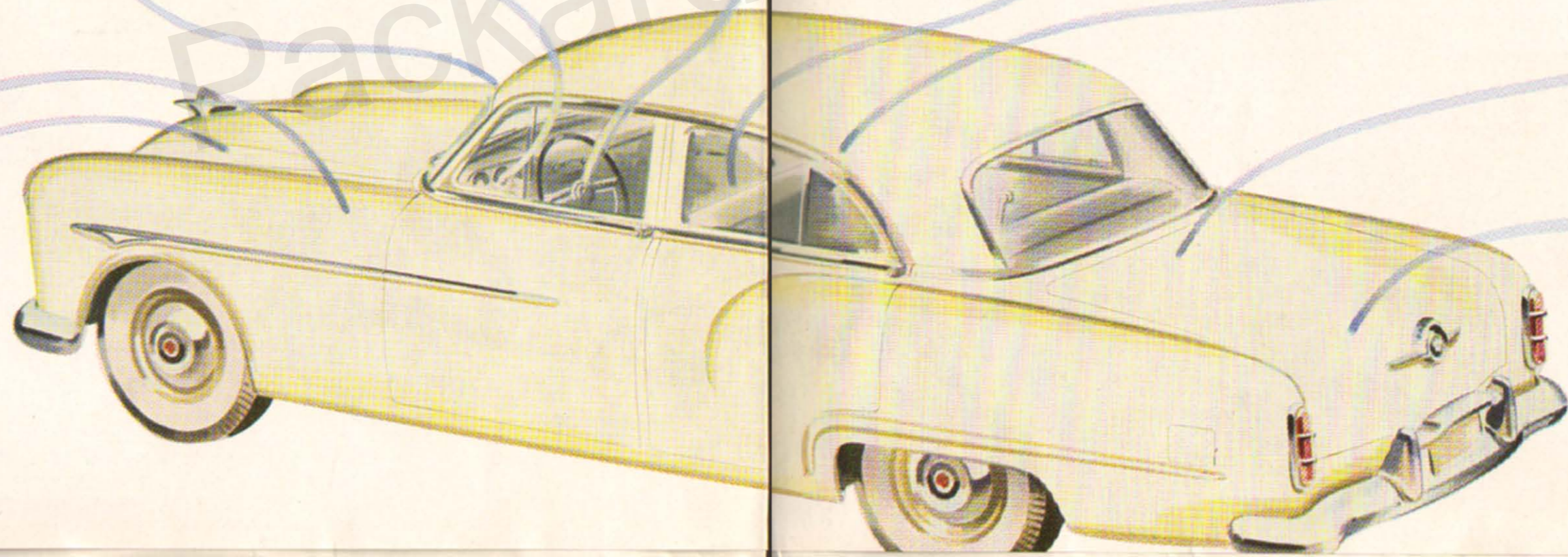
Nouvelle CARROSSERIE RENFORCEE. Le bruit net que vous entendez lorsque vous fermez une portière prouve toute la solidité de la carrosserie renforcée de la nouvelle Packard. Son centre de gravité surbaissé procure un sentiment de sécurité et une tenue de route qui vous séduiront dès le premier essai.



NOUVELLE SUSPENSION AR. à LAMES EXTRA-LARGES assure une suspension souple et douce en même temps qu'une parfaite stabilité. Une meilleure répartition du poids facilite la conduite de la voiture et rend les mauvaises routes comparables à des autostrades.

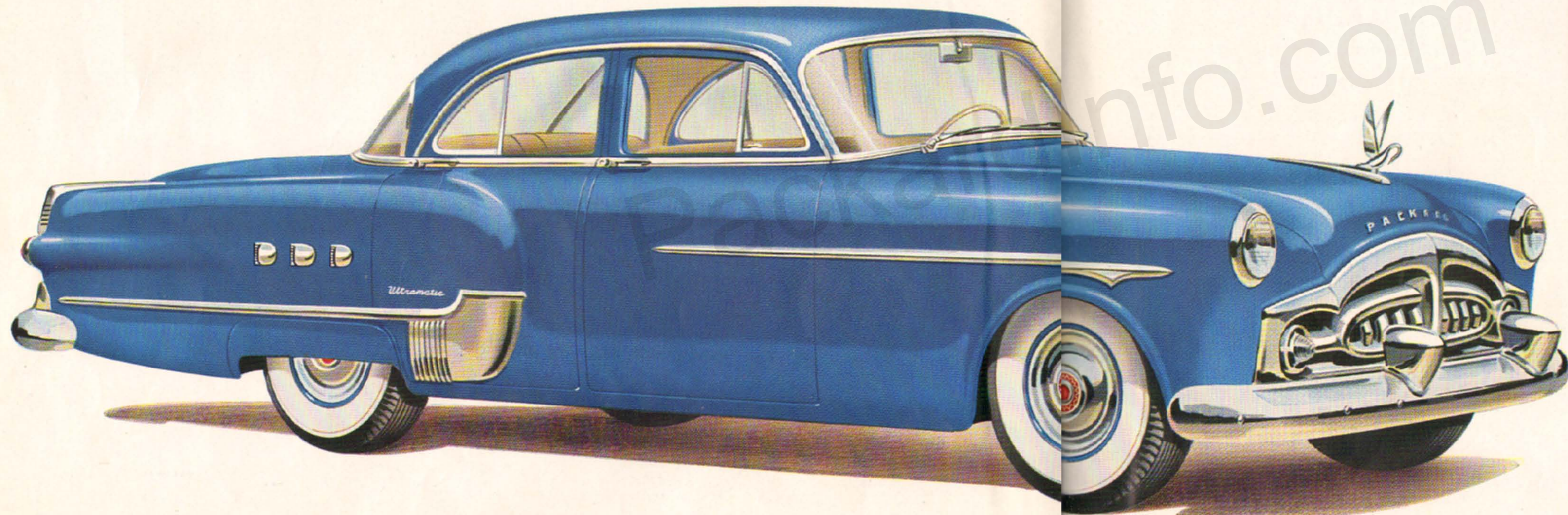


NOUVEAU COFFRE. La nouvelle conception de ce coffre en augmente la capacité de 88 % (0,865 m³), ce qui est plus que suffisant pour y enfermer NEUF valises normales. Le couvercle bien équilibré, se soulève du petit doigt et se ferme à clé par commande spéciale. Il est éclairé automatiquement.



Patrician « 400 » un rêve qui se réalise...

Moteur Thunderbolt



La beauté et le luxe de la PACKARD dépassent tout ce qui a été conçu jusqu'à présent. Tout est remarquablement achevé : la garniture, les accessoires, etc... Cette année, la visibilité totale ajoute un attrait nouveau au confort et à la sécurité traditionnelle chez Packard. Un intérieur spacieux et une douceur de roulement typiquement « Packard » assurent un repos complet.

Aucune autre voiture, jusqu'à ce jour, ne peut prétendre rivaliser avec la Patrician « 400 ». Cette remarquable voiture doit ses hautes performances à son moteur Thunderbolt (taux de compression 7,8 à 1) et à sa transmission Ultramatic, la seule qui vous obéisse.

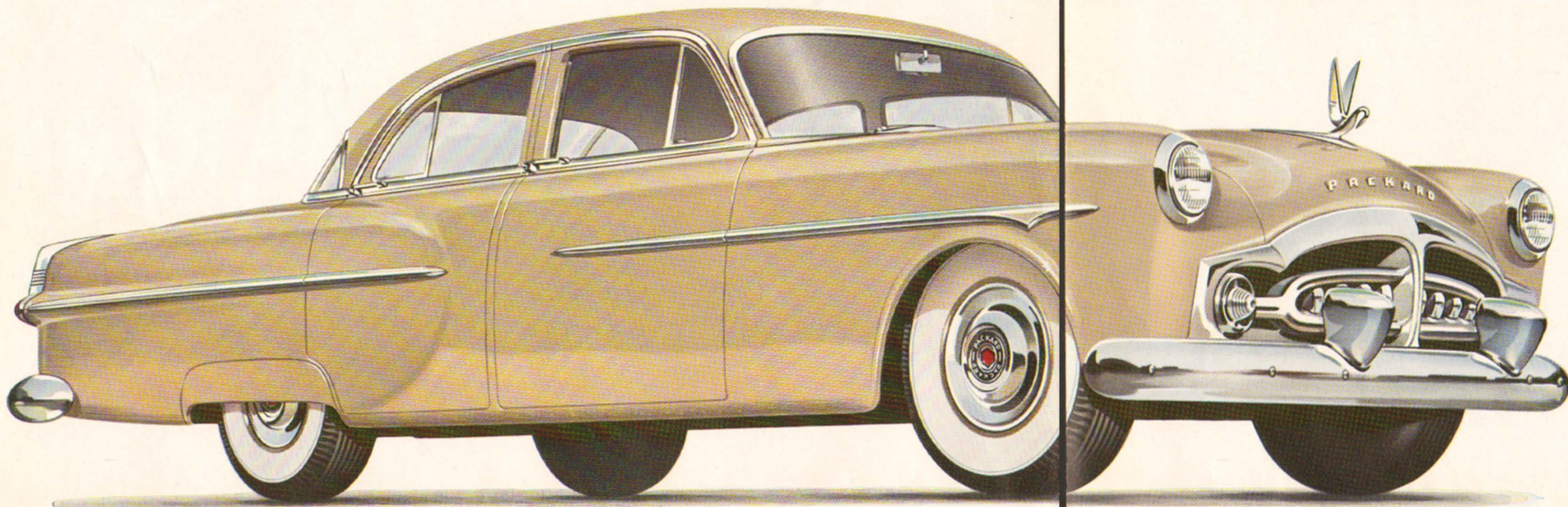
Sa précision de fabrication traditionnelle et de nouveaux détails raffinés font de la Patrician « 400 » la voiture d'avant-garde.

Packard « 300 »

reine de la route

par sa ligne et sa puissance

Moteur Thunderbolt



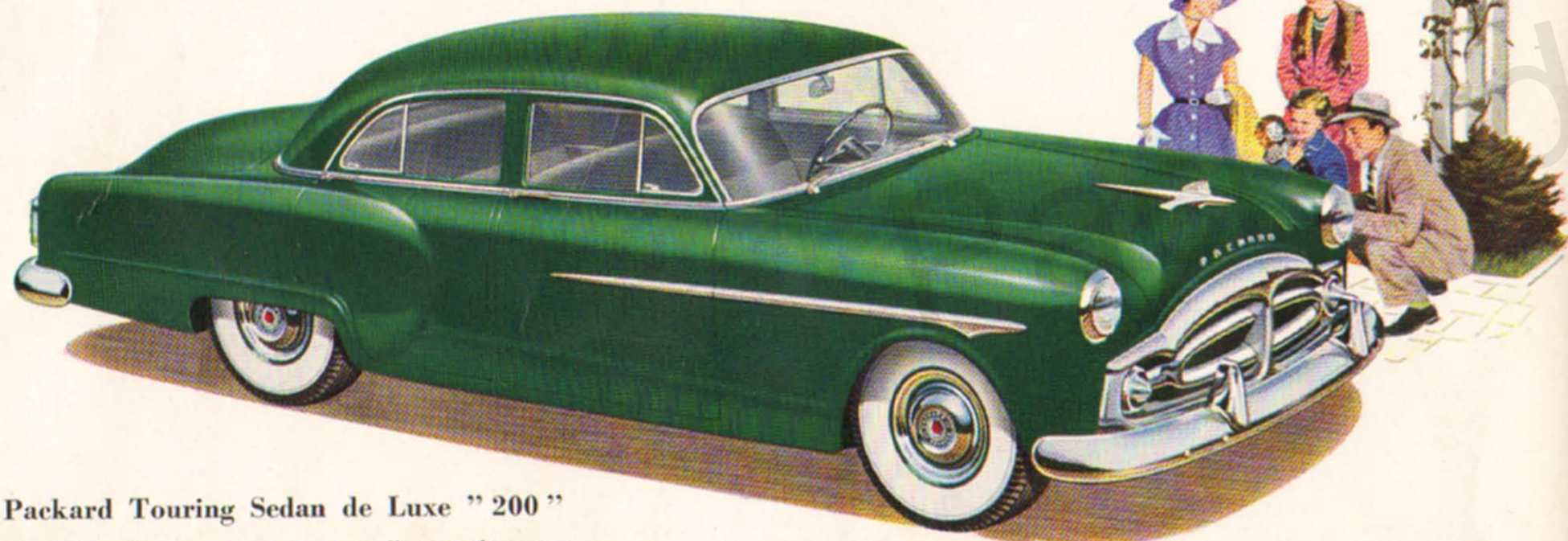
Ce qui vous frappera immédiatement, en entrant dans la nouvelle Packard, c'est sa facilité d'accès. Pas de contorsions inutiles. Confortablement assis, vous apprécierez, à sa juste valeur, la visibilité parfaite et la puissance silencieuse de cette voiture qui vous feront oublier les distances.

Tout vous plaira dans cette nouvelle voiture. Sa ligne surbaissée lui donne une allure d'avant garde. Vous conduirez en prenant comme guide les ailes surélevées qui faciliteront vos manœuvres dans le trafic. La Packard « 300 » munie d'un moteur Thunderbolt de 155 CV, équipée de l'Ultramatic, est une voiture étonnante. Les ressorts arrière, à lames extra-larges, procurent, quel que soit le profil de la route, un sentiment de sécurité parfaite. L'insonorisation entière du châssis et de la carrosserie garantissent le silence.



Des sièges profonds et moelleux, garnis de tissus nouveaux, vous éviteront toute fatigue pendant les longs trajets.

Jugez vous-même des nouveaux perfectionnements apportés à la « 200 » DE LUXE. Eclairage automatique de l'intérieur de la voiture. Ample coffret à tiroir dans le tableau de bord. Sièges et dossiers garnis de mousse de caoutchouc (Air-foam). Chaque détail donne sa pleine signification au terme « de Luxe » de Packard.

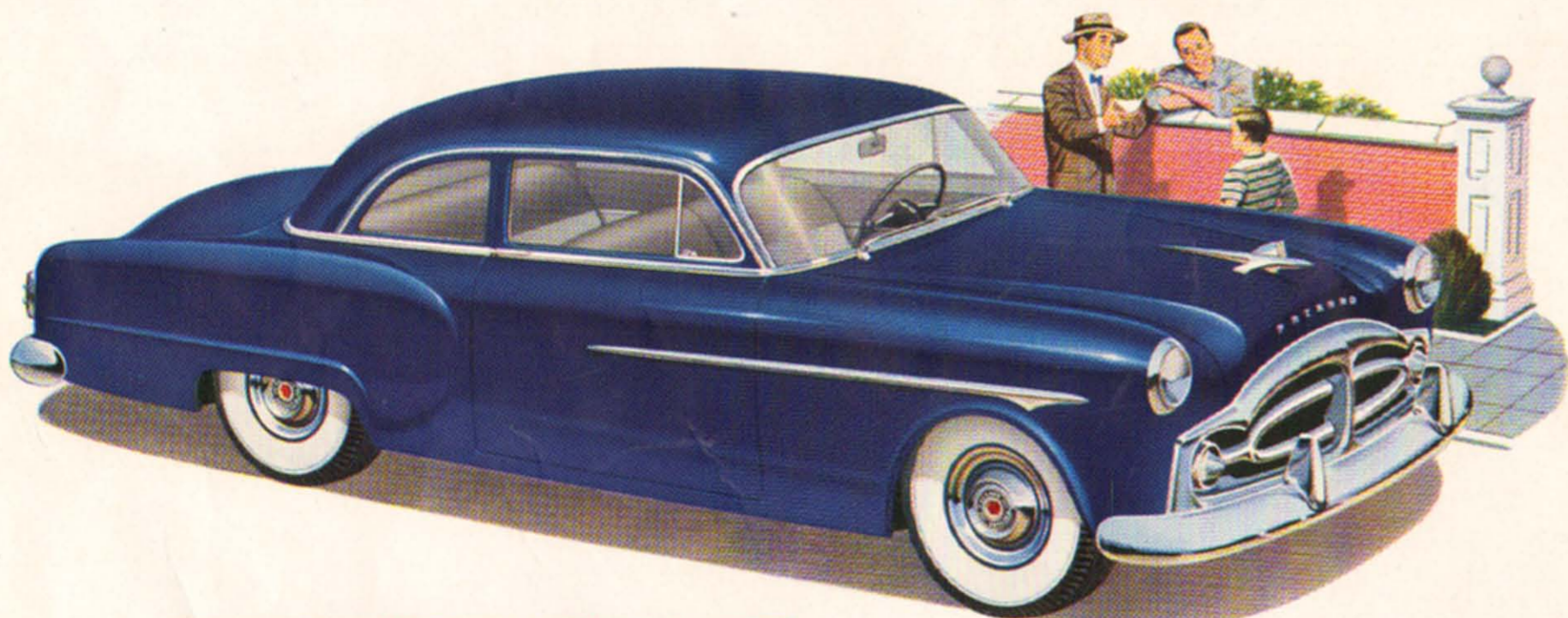


Packard Touring Sedan de Luxe "200"

Le pare-brise, d'une coupe gracieuse et d'une seule venue — 1,50 m. de large, — de même que la glace arrière, assurent une visibilité parfaite. La nouvelle ligne du capot plongeant et l'arête supérieure des garde-boue avant, facilitent le pilotage dans les passages étroits et encombrés.

Packard Club Sedan "200" de Luxe

Son châssis surbaissé conçu essentiellement pour accroître la stabilité sur route, a également une heureuse influence sur la beauté de la ligne. De massifs pare-chocs enveloppants l'embellissent encore. Le bruit net que vous entendez lorsque vous fermez une porte vous garantit la solidité de la construction.



Dans cette « 200 » Club Sedan de Luxe, vous trouverez les mêmes avantages que dans une Touring Sedan : confort, dimensions générales, espace utile, visibilité. Les dossiers basculants des sièges AV, permettent un accès aisé vers le compartiment AR.



Dans le Club Sedan « 200 », les instruments de bord sont groupés scientifiquement afin de faciliter la manœuvre et la lecture du tableau, de jour comme de nuit. Les commandes et les interrupteurs simplifiés sont disposés à portée de la main.

Packard « 200 »

La plus belle réussite

des Usines Packard

Moteur Thunderbolt

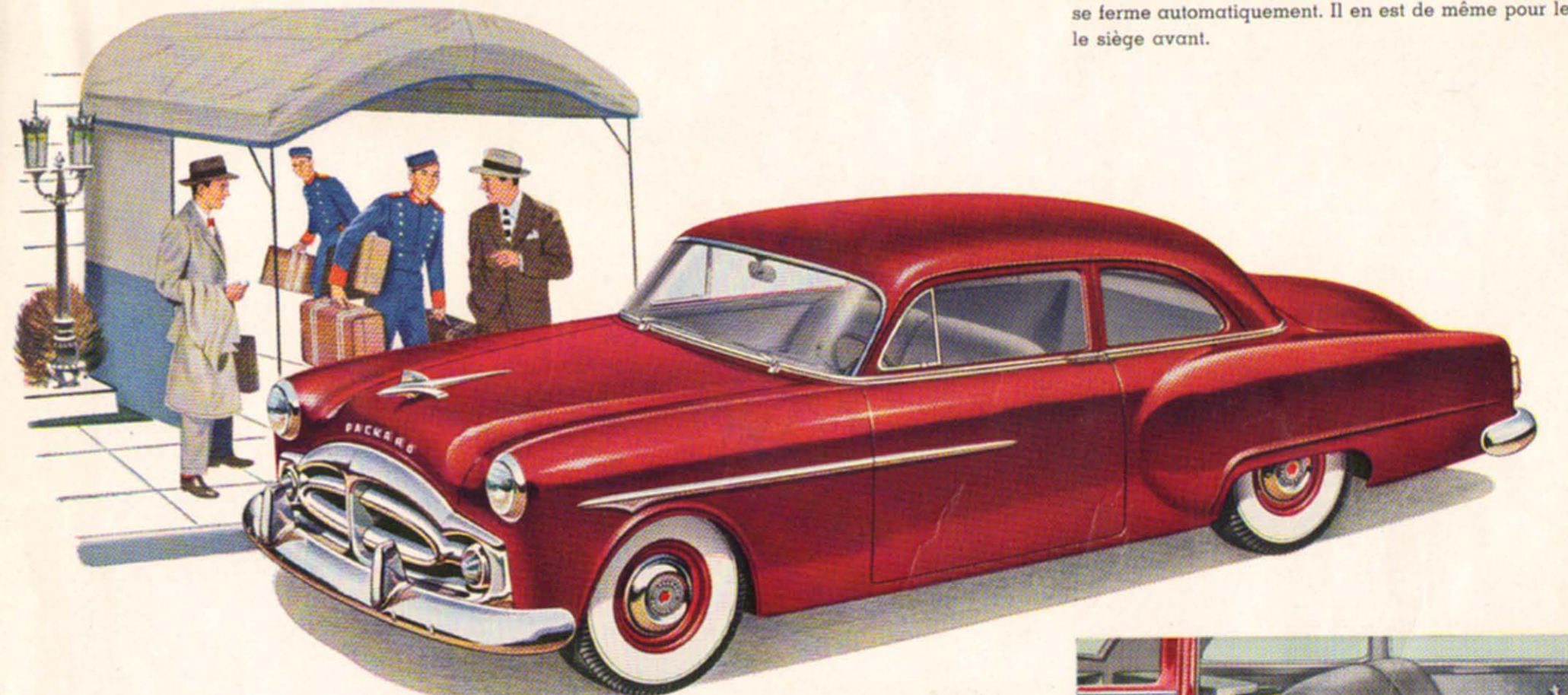


Cabriolet Type 250

Au premier coup d'œil vous serez séduit par cette voiture décapotable de Grand Tourisme. Aucun autre Convertible ne peut l'égaliser. D'une ligne sportive, cette voiture très gracieuse vous fera rêver de grandes randonnées ensoleillées. Les sièges parfaitement étudiés sont garnis de cuir véritable, de teinte assortie à celle de la carrosserie.

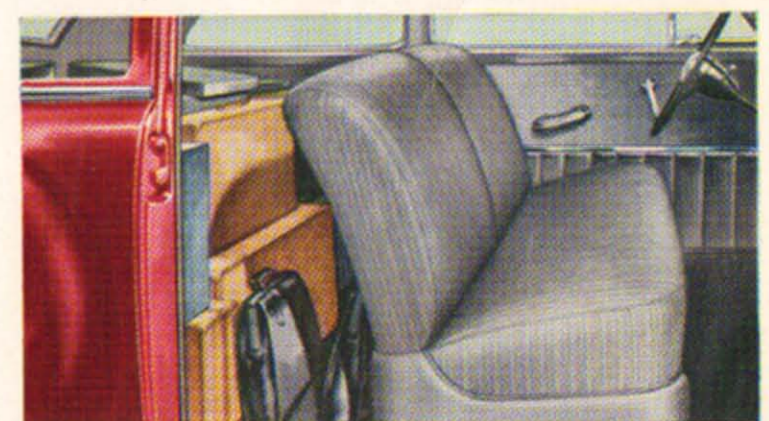


Le capot surbaissé, les garde-boue surélevés donnent à la Packard « 200 » Convertible de Luxe, l'aspect d'une voiture Sport « Hors Série ». Le nouveau Tableau de bord « Tele-Glance » centre tous les instruments et les commandes devant le conducteur. La capote, en nylon ler choix, noire ou beige, s'ouvre et se ferme automatiquement. Il en est de même pour les glaces et le siège avant.



Packard "200" — Business Coupé

Voici les derniers perfectionnements destinés à l'homme d'affaires. De l'extérieur, beauté et ligne d'une Sedan; à l'intérieur : un grand espace disponible auquel s'ajoute un coffre de très larges proportions. Comme toutes les autres Packard « 200 », le Business Coupé est équipé de l'extraordinaire moteur Packard Thunderbolt 135 HP., le plus économique en carburant, à puissance égale. Le moteur développe 138 HP. sur les Modèles équipés de l'Ultramatic Drive.



Le siège avant du Business Coupé comporte 3 places confortables. Le compartiment arrière, très spacieux, permet un supplément de charge de 0,885 m3, sans compter les 0,865 m3 du coffre AR. Le tableau de bord, outre les instruments usuels, possède également un coffret particulièrement commode.

ASK THE MAN WHO OWNS ONE

Spécifications

MOTEUR. — 8 Cylindres en ligne — Soupapes latérales — Puissance et dimensions suivant tableau des Spécifications générales. Coudains démontables à coquilles de haute précision — Poussoirs de soupapes hydrauliques à rattrapage de jeu automatique sur les modèles 300 et 400 — Bougies de 14 mm. Contrôle automatique de l'avance, centrifuge et par dépression. — Capacité en huile du carter : 8 litres. Nouveau système de suspension du moteur et du dispositif anti-vibreux.

GRAISSAGE DU MOTEUR. — Graissage sous pression de toutes les pièces en mouvement, y compris les axes de piston — L'huile du carter est aspirée par la pompe à engrenage à travers la crépine flottante. — Filtre à l'huile à cartouche renouvelable — la pression d'huile est contrôlée par une lampe témoin — Celle-ci s'allume dès que la pression tombe en-dessous de la limite de sécurité.

TRANSMISSION. — Tous les modèles sont équipés de la transmission Ultramatic, exclusive à Packard.

ALIMENTATION EN ESSENCE. — Carburateur inversé à double corps, choke automatique et réchauffeur à contrôle thermostatique. Filtre à air à bain d'huile — Pare-flamme et silencieux d'aspiration. — Réservoir à essence de 75 litres. — Pompe à essence mécanique avec filtre — Variation automatique du ralenti du moteur.

SYSTEME DE REFROIDISSEMENT. — Sous pression avec contrôle thermostatique de la température d'eau — Capacité : 20 litres — Montage modifié de la pompe à eau assurant la circulation de l'eau même si son niveau est anormalement bas.

SUSPENSION AR. — Nouveaux ressorts semi-elliptiques, extra-larges (63,5 mm.) — Intercalaires spéciaux entre les lames — Amortisseurs télescopiques — Stabilisateur transversal sur les modèles 300 et 400.

SUSPENSION AV. — Roues indépendantes système Packard — Ressorts hélicoïdaux — Amortisseurs télescopiques — Barre de torsion anti-roulis.

SYSTEME ELECTRIQUE. — Dynamo 40 Amp. surpuissante à refroidissement par air et réglage automatique de tension et de débit — Batterie de 100 Ah (120 Ah sur modèle 400) — Contrôle de la charge par lampe témoin au tableau de bord — Phares Sealed Beam.

PONT AR. — A poussée par les ressorts — Arbre de transmission extra-rigide de 70 mm. de diamètre — Joints de cardans à roulement à galets — Pont AR type hypoidé — Rapports suivant spécifications générales.

FREINS. — Hydrauliques auto-serreurs renforcés — Frein à main mécanique sur roues arrière du type sécurité à deux positions : ouvert ou serré à fond.

DIRECTION. — A vis globique et galets à triple engrènement monté sur double roulement à aiguilles. — Rayon de braquage Type 200 : 6 m. 55 — Type 300 et 400 : 6 m. 85.

EQUIPEMENT STANDARD. — Deux avertisseurs — Deux pare-soleil orientables — Deux essuie-glace à dépression à vitesse réglable — Cercle de klaxon au volant — Filtre à air à bain d'huile — Indicateurs de direction au volant à retour automatique — Rétroviseur anti-éblouissant — Pare-choc avant et arrière de type enveloppant — Enjoliveurs de roues chromés — Eclairage automatique du coffre arrière — Outillage et cric de pare-choc — Eclairage automatique du compartiment avant — Eclairage de l'interrupteur de contact — Chauffage à contrôle thermostatique et ventilation d'été — Monte électrique — Tachymètre et compteur kilométrique — Jauge à essence. — Thermomètre — Témoins de pression d'huile, de charge de batterie, de clignoteurs et de phares route — commutateur de phares au pied — Allume-cigares et cendriers.

ACCESSOIRES FOURNIS MOYENNANT SUPPLEMENT. — Radio à syntonisation automatique ou à boutons poussoirs — Housses de sièges — Rétroviseur latéral — Feux de marche arrière — Projecteur latéral — Miroir intérieur — Enjoliveur d'échappement.

Sté Ame Anciens Etablissements PILETTE
AUTOMOBILES
510, Chaussée de Louvain — BRUXELLES
TELEPHONE : 34.99.00

Ultramatic

NOUVEAU dans ses principes,
dans ses possibilités,
dans sa réalisation.

ULTRAMATIC révolutionnera l'art de conduire.

Mettez-vous au volant.

Oubliez votre embrayage, votre boîte de vitesse, votre pied gauche et d'un seul geste, élanchez-vous sur la route et conduisez sans fatigue. Restez seul maître à

bord et sélectionnez vous-même, du pied droit, une infinité de vitesses. A votre volonté aussi, passez en prise directe pour une randonnée sans heurts, à consommation réduite, dans un silence et un confort sans égal.

D'un mouvement du pied, descendez vos vitesses, toujours dans un rapport proportionné au profil de la route, sans sautes de régime, reprenez votre élan interrompu par le trafic, dans une accélération incroyable et continue.

Dévaluez les pentes les plus raides, assuré d'un frein moteur, efficace et constant.

En bref, contrôlez à tout moment une automaticité qui vous obéit et ne vous asservit pas.

ULTRAMATIC : la seule transmission dont le rendement en toutes circonstances reste optimum et économique.

Le seul dispositif automatique qui plaise à ceux qui aiment à conduire sans être conduits.



Spécifications Générales

	• 200 • LUXE	• 300 • SUPER	• 400 • PATRICIAN
Empattement	122" 3 m. 10	127" 3 m. 22	127" 3 m. 22
Dimensions pneus	760 X 15	800 X 15	800 X 15
Nombre de cylindres	8 en ligne	8 en ligne	8 en ligne
Nombre de papiers	5	5	9
Alésage	89 mm.	89 mm.	89 mm.
Course	95 mm.	108 mm.	108 mm.
Cylindrée	4,700	5,400	5,400
Puissance au frein	135 CV	150 CV	155 CV
Nombre de tours/minute	3600	3600	3600
Taux de compression	7 à 1	7 à 1	7,8 à 1
Rapport pont arrière :	3,54 à 1	3,54 à 1	3,54 à 1
Transmission « Ultramatic »			
Taxe fiscale belge	23 CV	26 CV	27 CV
Carrosserie	Conduite intér. 5/6 places 2 ou 4 portes	Conduite intér. 5/6 places 4 portes	Conduite intér. 5/6 places 4 portes
Dimensions :			
Longueur totale	5,30 m.	5,56 m.	5,50 m.
Largeur totale	1,97 m.	1,97 m.	1,97 m.
Hauteur (conduite intérieure)	1,58 m.	1,58 m.	1,58 m.
Empattement	3,10 m.	3,22 m.	3,22 m.

DEMANDEZ NOTRE CATALOGUE SPECIAL

DES MODELES - CABRIOLET - ET - FAUX CABRIOLET MAYFAIR - TYPE 250.