

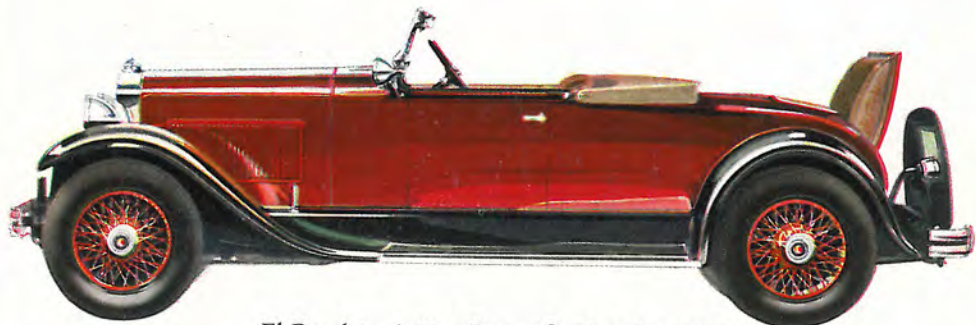
THE PACKARD STANDARD EIGHT



7-26

7-33

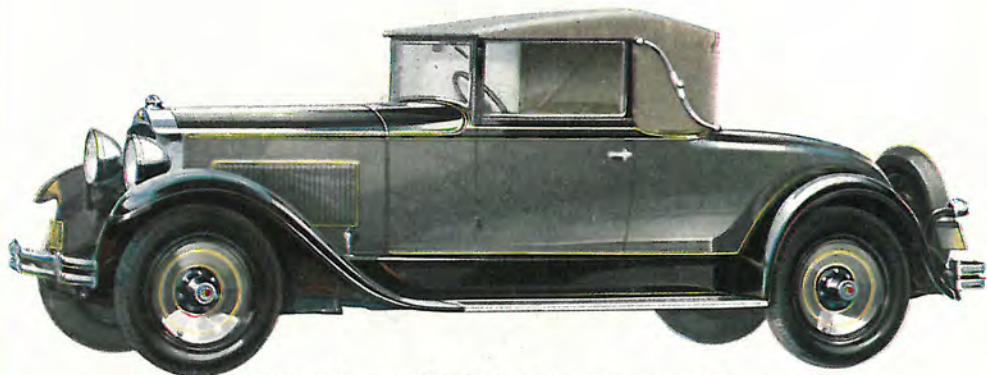
PackardInfo.com



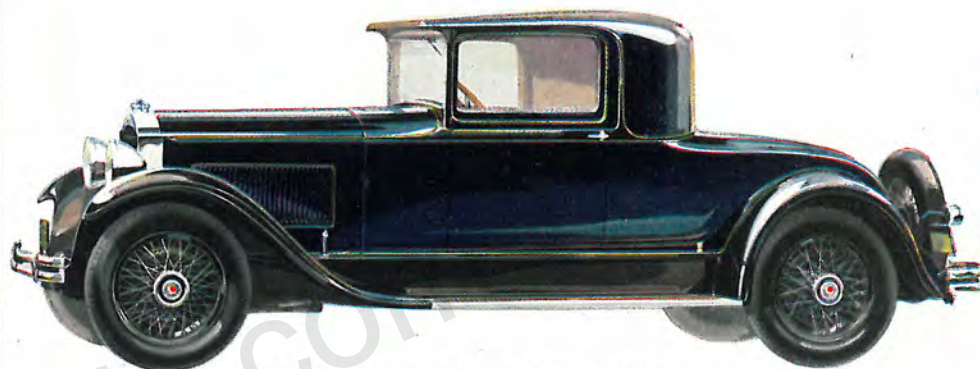
El Roadster 7-33—Dos o Cuatro Asientos



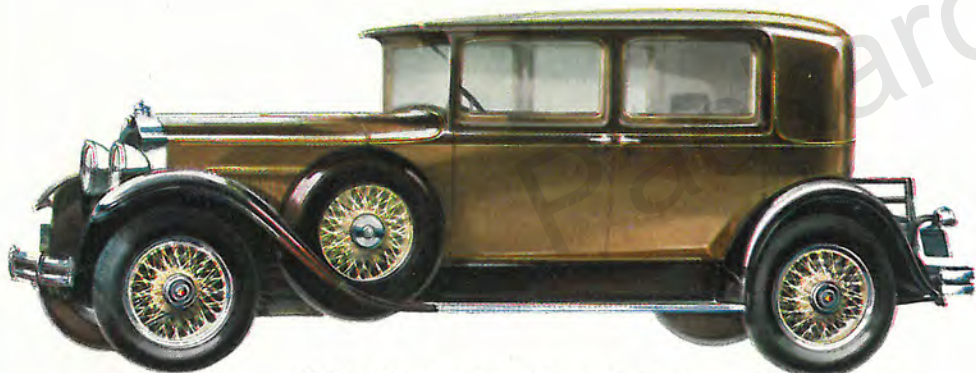
El Coche de Turismo 7-33—Siete Asientos



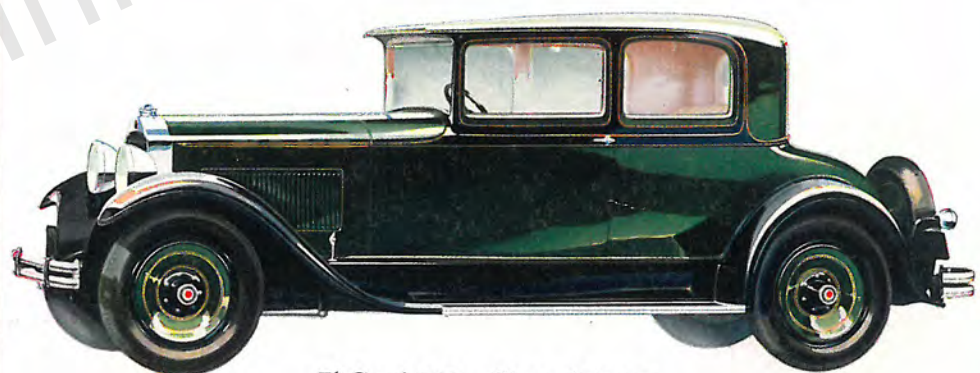
El Cupé Convertible 7-33—Dos o Cuatro Asientos



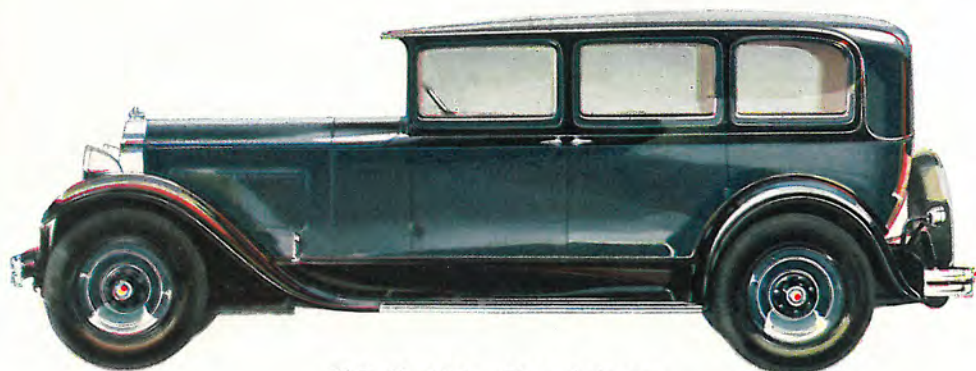
El Cupé 7-33—Dos o Cuatro Asientos



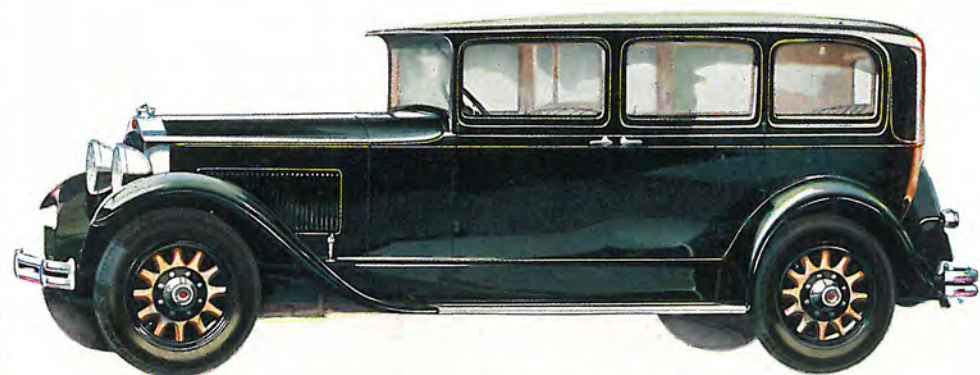
El Club-Sedán 7-33—Cinco Asientos



El Cupé 7-33—Cinco Asientos



El Sedán 7-33—Siete Asientos



El Sedán-Limusina 7-33—Siete Asientos



El Faetón Sport 7-33—Cuatro Asientos



El Faetón 7-33—Cuatro Asientos

SI PAGA USTED POR UN PACKARD—¿PORQUÉ NO TIENE UNO?

¿Se imagina usted a un viajero comprando un billete de primera clase y sentándose en un compartimiento de segunda? Pues esto es lo que sucede con una infinidad de personas que compran automóviles. ¡Y sucede a pesar del hecho contundente que todo propietario de un coche de precio moderado puede poseer un Packard sin ningún costo adicional!

Esta afirmación es verdad por dos razones. Primera: porque los gastos de manutención de un coche no son menores por el hecho de que el costo del mismo sea menor. Segunda: porque lo que pagamos doble nos viene al mismo precio si nos dura doble de tiempo.

No se trata de meras palabras. Puede usted comprobarlo preguntando a quien posea un Packard. Este podrá informarle de que por gasolina, aceite o neumáticos, no paga más que los propietarios de otro coche cualquiera. Si los gastos de inscripción pueden variar ligeramente, los de garaje y de reparación no aumentan. Naturalmente, el asegurar un Packard cuesta un poco más—una cantidad insignificante al año. Pero esto queda contrarrestado por la verdad esencial de que el poseer un Packard cuesta menos por simples razones de depreciación. Es indiscutible que un coche Packard dura mucho más que los demás coches.

Las estadísticas generales demuestran que los propietarios de automóviles Packard conservan sus coches casi el doble de tiempo del que conservaron el coche de precio inferior que se les tomara como parte de pago. Queda demostrado también, que las dos terceras partes de compradores del Packard Standard Ocho rehusan toda otra marca

que no sea Packard. Y es que los hechos—y estos son hechos concretos—dan la norma para la adquisición de un Packard. Por esto repetimos nosotros:—SI PAGA USTED POR UN PACKARD ¿PORQUÉ NO TIENE UNO?

Ahora queremos llamarle la atención sobre el nuevo modelo. Una vez más podrá usted observar que la belleza de líneas del Packard permanece intacta. Por lo tanto, los intereses de los que poseen coches de dos, tres o cuatro años de uso, quedan enteramente salvaguardados. La introducción de mejoras, refinamientos y nuevas características en el modelo actual, no desmerece en nada el Packard anterior, como lo harían cambios radicales y modificaciones innecesarias.

Le invitamos cordialmente a examinar los nuevos modelos. Nuestro agente en esa localidad tendrá sumo gusto en demostrarle el Packard que usted elija, así como en someterlo a las pruebas que, luego, como propietario del coche, pueda usted requerir del mismo. Note los cristales inastillables de verdadera calidad Packard, el asiento graduable para el chauffeur, la columna de dirección graduable, la transmisión de cuatro velocidades de diseño enteramente nuevo, y las muchas otras mejoras que se unen a tan consolidadas característi-

cas como el sistema de amortiguadores Packard y la lubricación centralizada. Por otra parte, note también las lujosas carrocerías, con su riquísimo equipo y su perfecto acabado, carrocerías que no se encuentran en ninguna otra línea de coches de precio parecido—lo que, en conjunto, constituye una verdadera Transportación de Lujo.



El Sedán 7-26—Cinco Asientos

P R E G U N T E A Q U I E N T E N G A U N O

ESPECIFICACIONES

MOTOR—Ocho cilindros fundidos en un bloque, culata tipo-L; $3\frac{3}{8}$ pulgadas (8.12 centímetros) de diámetro interior; 5 pulgadas (12.7 centímetros) de carrera. Culata desmontable.

CABALLOS DE FUERZA—Según la fórmula teórica S. A. E., 32.5. Potencia efectiva, más de 90 Caballos de Fuerza.

ENCENDIDO—Generador, batería de acumuladores y distribuidor tipo Packard North East.

ARRANQUE—Motor Packard-Dyneto.

ALUMBRADO—Faros de siete voltios, tipo de dos alambres; lámparas auxiliares, de lectura, en el tablero de instrumentos, interiores, linterna trasera, y señales de parada y de retroceso combinados. El generador Packard-Dyneto suministra la corriente a la batería. Regulación del alumbrado desde el volante de dirección. La batería de acumuladores tiene capacidad de 140 amperes hora.

CIGÜEÑAL—De nueve cojinetes principales, contraequilibrados.

SISTEMA DE ENFRIAMIENTO—Radiador de 5 galones de capacidad con termostato automático para regular la temperatura del agua.

LUBRIFICACIÓN—Del chasis—los 43 puntos que requieren atención regular se aceitan con una bomba de presión. Del motor—aceite filtrado forzado por una bomba hacia todas las partes móviles. Cáster ventilado.

SISTEMA DE ALIMENTACIÓN—Sistema del vacío, capacidad 25 galones. La gasolina se filtra antes de entrar en el carburador.

EMBRAGUE—De un solo disco seco—propulsión acojinada por resortes.

CAJA DE VELOCIDADES—Cuatro velocidades y marcha atrás, tipo selectivo.

BASTIDOR—De acero comprimido, de 8 pulgadas (20.32 centímetros) de sección, con traviesas y tubos de refuerzo muy rígidos para impedir la deformación del bastidor.

MUELLES—Semielípticos—con cubiertas de metal.

FRENOS—De pie—de acción interior, con energía propia, en tambores de 16 pulgadas (40.64 centímetros), colocados en cada una de las cuatro ruedas. De emergencia—de expansión interior en las ruedas posteriores, funcionando por medio de una palanca de mano.

RUEDAS—Cinco ruedas de disco de acero, desmontables. Ruedas de madera o de alambre, montadas a los lados si así se desean, con un pequeño costo adicional.

NEUMÁTICOS—6 por 20 pulgadas (15.24 por 50.8 centímetros).

DISTANCIA ENTRE EJES—En el modelo 7-26, $127\frac{1}{2}$ pulgadas (324 centímetros). En los modelos 7-33, $134\frac{1}{2}$ pulgadas (342 centímetros).

RADIO DE VIRAJE—En el chasis de $127\frac{1}{2}$ pulgadas, 22 pies y 3 pulgadas (6.8 metros). En los chasis de $134\frac{1}{2}$ pulgadas, 23 pies y 9 pulgadas (7.24 metros).

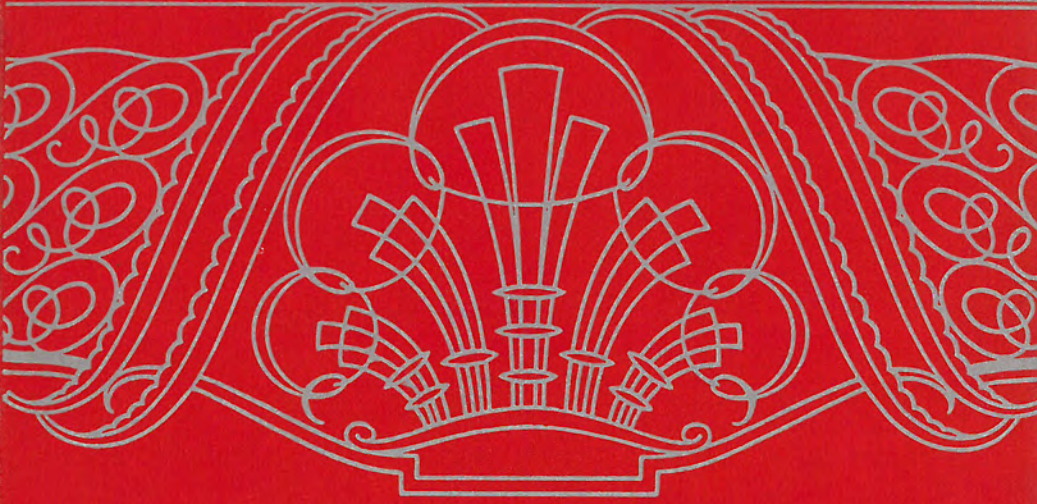
PINTURA—Tanto los modelos abiertos como los cerrados se ofrecen en una gran variedad de diseños standard, con pintura y fileteado armonizando.

EQUIPO STANDARD

Arranque eléctrico, generador y batería de acumuladores. Velocímetro y reloj. Faros inclinables; linterna trasera y señales de parada y de retroceso, en combinación; lámpara de lectura; lámpara del tablero de instrumentos, y lámpara interior o de cúpula. Reflector en los coches abiertos. El Roadster está equipado con una lámpara para el compartimiento atrás y para el compartimiento de golf. Bocina eléctrica. Gato de una tonelada y dotación completa de herramientas. Rueda de repuesto y portarueda atrás, con cerradura integral. No incluye neumático de recambio ni funda. Equipo para cambio de ruedas. Amortiguadores hidráulicos, delante y atrás. Termostato e indicador del nivel de gasolina, en el tablero de instrumentos. Indicador del nivel de aceite del cáster. Defensas delantera y trasera. Postigos del radiador controlados automáticamente. Espejo retroscópico. Limpiaparabrisa automático. Cristales inastillables en todos los modelos, salvo en la ventana posterior de los coches abiertos y en la separación curvada de las limusinas. Parabrisa plegable en todos los modelos abiertos. Alfombras tanto en el compartimiento anterior como en el posterior de todos los modelos. Asiento graduable para el chauffeur en todos los modelos, excepto en la limusina. Bóveda y parabrisa en el compartimiento posterior del Faetón Sport. Cubiertas de metal para los muelles en todos los modelos. Encendedor de cigarrillos en el tablero de instrumentos. Cenicero en el tablero de instrumentos de todos los modelos cerrados. Los Sedanes, el Sedán-Limusina y el Cupé de cinco asientos tienen estuches de tocador y de fumar, colocados en los brazos del asiento posterior. En el Club-Sedán dichos estuches van colocados en los lados. Todos los modelos cerrados tienen viseras interiores para el sol.

Nos reservamos el derecho de modificar las especificaciones o los precios, sin incurrir en obligación alguna con respecto a coches vendidos con anterioridad.

LUXURIOUS
TRANSPORTATION



PackardInfo.com